

CORIO CP-1000F Koude-circulatiethermostaten

De koelcirculatiepompen van de CORIO CP-serie zijn bijzonder geschikt voor toepassingen met een temperatuurbereik tot +200 °C. Door hun hogere pompcapaciteit zijn ze ideaal voor een eenvoudige temperatuurregeling van externe toepassingen.



Uw voordelen

- Modellen voor interne en externe toepassingen
- Heldere, witte, van veraf goed zichtbare aanduiding
- Bijzonder geruisloos
- Comfortabele pompomschakeling tussen interne en externe circulatie
- Externe pompaansluitingen
- Traploos instelbare, krachtige drukpomp
- USB-aansluiting
- RS232 interface voor online-communicatie
- Meer nuttige ruimte in het bad door de plaatsbesparende koelleiding
- Baddeksel en aftapkraan zijn inbegrepen
- Afneembaar ventilatierooster
- Koelmachines zonder ventilatieopeningen aan de zijkant
- Klasse III (FL) volgens DIN 12876-1

Technische gegevens

Beschikbare voltageversies		Bad	
Bestelnr.	9 013 707	Badtank	Roestvrij staal
Beschikbare voltageversies:		Badafdekking	geïntegreerd
9 013 707.02	115V/60Hz (Nema N5-20 Plug)	Bruikbare badopening cm (B x D / BT)	18 x 13 / 15
9 013 707.04	200-230V/50-60Hz (UK Plug Type BS1363A)		
9 013 707.05	200-230V/50-60Hz (CH Plug Type SEV 1011)		
9 013 707.33	200-230V/50-60Hz (Schuko Plug - CEE 7/4 Plug Type F)		
9 013 707.33.chn	200-230V/50-60Hz (CN Plug)		
Koeling		Andere	
Koeling vriescel	eenfasig, Lucht	Klasse-indeling	Klasse III (FL)
		Pomppunctie	Drukpomp
		Type pomp	Dompelpomp
Elektronica		Afmetingen en volume	
Temperatuurregeling	PID1	Gewicht kg	51.5
Absolute temperatuurkalibratie	1-punts kalibratie	Binnendiameter slangmondstukken	8/12 mm
Temperatuuraanduiding	LED	Afmetingen cm (B x D x H)	42 x 49 x 70
Temperatuurinstelling	Extern	Vulvolume l	5 ... 7.5
Elektronische tijdschakelaar hr:min	0 ... 999	Schroefdraad voor aansluiting pomp	M16x1 male
Temperatuurwaarden			
Bedrijfs- temperatuur -bereik °C	-50 ... 200		
Temperatuurstabiliteit °C	±0.03		
toelaatbare omgevingstemp. °C	5 ... 40		
Resolutie van de temperatuurweergave °C	0.01 ... 0.1		

Vermogensgegevens

115V/60Hz (Nema N5-20 Plug)

115V/60Hz							
Verwarmingscapaciteit kW	1						
Koelcapaciteit (Ethanol)							
°C	20	10	0	-10	-20	-30	-40
kW	1	1	0.96	0.73	0.51	0.25	0.11
Viscositeit max. cST	50						
Koelvloeistof	R449A						
Vulvolume g	190						
Global Warming Potential voor R449A	1397						
Kooldioxide equivalent t	0.265						
Pompcapaciteit debiet l/min	8 ... 27						
Pompcapaciteit persdruk bar	0.1 ... 0.7						

200-230V/50-60Hz (UK Plug Type BS1363A)

200V/50Hz							
Verwarmingscapaciteit kW	1.5						
Koelcapaciteit (Ethanol)							
°C	20	10	0	-10	-20	-30	-40
kW	1	1	0.96	0.73	0.51	0.25	0.11
Viscositeit max. cST	50						
Koelvloeistof	R449A						
Vulvolume g	190						
Global Warming Potential voor R449A	1397						
Kooldioxide equivalent t	0.265						
Pompcapaciteit debiet l/min	8 ... 27						
Pompcapaciteit persdruk bar	0.1 ... 0.7						

200V/60Hz							
Verwarmingscapaciteit kW	1.5						
Koelcapaciteit (Ethanol)							
°C	20	10	0	-10	-20	-30	-40
kW	1	1	0.96	0.73	0.51	0.25	0.11
Viscositeit max. cST	50						
Koelvloeistof	R449A						
Vulvolume g	190						
Global Warming Potential voor R449A	1397						
Kooldioxide equivalent t	0.265						
Pompcapaciteit debiet l/min	8 ... 27						
Pompcapaciteit persdruk bar	0.1 ... 0.7						

230V/50Hz							
Verwarmingscapaciteit kW	1.8						
Koelcapaciteit (Ethanol)							
°C	20	10	0	-10	-20	-30	-40
kW	1	1	0.96	0.73	0.51	0.25	0.11
Viscositeit max. cST	50						
Koelvloeistof	R449A						
Vulvolume g	190						
Global Warming Potential voor R449A	1397						
Kooldioxide equivalent t	0.265						
Pompcapaciteit debiet l/min	8 ... 27						
Pompcapaciteit persdruk bar	0.1 ... 0.7						

230V/60Hz							
Verwarmingscapaciteit kW	1.8						
Koelcapaciteit (Ethanol)							
°C	20	10	0	-10	-20	-30	-40
kW	1	1	0.96	0.73	0.51	0.25	0.11
Viscositeit max. cST	50						
Koelvloeistof	R449A						
Vulvolume g	190						
Global Warming Potential voor R449A	1397						
Kooldioxide equivalent t	0.265						
Pompcapaciteit debiet l/min	8 ... 27						
Pompcapaciteit persdruk bar	0.1 ... 0.7						

200-230V/50-60Hz (CH Plug Type SEV 1011)

200V/50Hz							
-----------	--	--	--	--	--	--	--

200V/60Hz							
-----------	--	--	--	--	--	--	--

Verwarmingcapaciteit kW	1.5						
Koelcapaciteit (Ethanol)							
°C	20	10	0	-10	-20	-30	-40
kW	1	1	0.96	0.73	0.51	0.25	0.11
Viscositeit max. cST	50						
Koelvloeistof	R449A						
Vulvolume g	190						
Global Warming Potential voor R449A	1397						
Kooldioxide equivalent t	0.265						
Pompcapaciteit debiet l/min	8 ... 27						
Pompcapaciteit persdruk bar	0.1 ... 0.7						

Verwarmingcapaciteit kW	1.5						
Koelcapaciteit (Ethanol)							
°C	20	10	0	-10	-20	-30	-40
kW	1	1	0.96	0.73	0.51	0.25	0.11
Viscositeit max. cST	50						
Koelvloeistof	R449A						
Vulvolume g	190						
Global Warming Potential voor R449A	1397						
Kooldioxide equivalent t	0.265						
Pompcapaciteit debiet l/min	8 ... 27						
Pompcapaciteit persdruk bar	0.1 ... 0.7						

230V/50Hz							
Verwarmingcapaciteit kW	2						
Koelcapaciteit (Ethanol)							
°C	20	10	0	-10	-20	-30	-40
kW	1	1	0.96	0.73	0.51	0.25	0.11
Viscositeit max. cST	50						
Koelvloeistof	R449A						
Vulvolume g	190						
Global Warming Potential voor R449A	1397						
Kooldioxide equivalent t	0.265						
Pompcapaciteit debiet l/min	8 ... 27						
Pompcapaciteit persdruk bar	0.1 ... 0.7						

230V/60Hz							
Verwarmingcapaciteit kW	2						
Koelcapaciteit (Ethanol)							
°C	20	10	0	-10	-20	-30	-40
kW	1	1	0.96	0.73	0.51	0.25	0.11
Viscositeit max. cST	50						
Koelvloeistof	R449A						
Vulvolume g	190						
Global Warming Potential voor R449A	1397						
Kooldioxide equivalent t	0.265						
Pompcapaciteit debiet l/min	8 ... 27						
Pompcapaciteit persdruk bar	0.1 ... 0.7						

200-230V/50-60Hz (Schuko Plug - CEE 7/4 Plug Type F)

200V/50Hz							
Verwarmingcapaciteit kW	1.5						
Koelcapaciteit (Ethanol)							
°C	20	10	0	-10	-20	-30	-40
kW	1	1	0.96	0.73	0.51	0.25	0.11
Viscositeit max. cST	50						
Koelvloeistof	R449A						
Vulvolume g	190						
Global Warming Potential voor R449A	1397						
Kooldioxide equivalent t	0.265						
Pompcapaciteit debiet l/min	8 ... 27						
Pompcapaciteit persdruk bar	0.1 ... 0.7						

200V/60Hz							
Verwarmingcapaciteit kW	1.5						
Koelcapaciteit (Ethanol)							
°C	20	10	0	-10	-20	-30	-40
kW	1	1	0.96	0.73	0.51	0.25	0.11
Viscositeit max. cST	50						
Koelvloeistof	R449A						
Vulvolume g	190						
Global Warming Potential voor R449A	1397						
Kooldioxide equivalent t	0.265						
Pompcapaciteit debiet l/min	8 ... 27						
Pompcapaciteit persdruk bar	0.1 ... 0.7						

230V/50Hz							
Verwarmingcapaciteit kW	2						
Koelcapaciteit (Ethanol)							
°C	20	10	0	-10	-20	-30	-40
kW	1	1	0.96	0.73	0.51	0.25	0.11
Viscositeit max. cST	50						
Koelvloeistof	R449A						
Vulvolume g	190						

230V/60Hz							
Verwarmingcapaciteit kW	2						
Koelcapaciteit (Ethanol)							
°C	20	10	0	-10	-20	-30	-40
kW	1	1	0.96	0.73	0.51	0.25	0.11
Viscositeit max. cST	50						
Koelvloeistof	R449A						
Vulvolume g	190						

Global Warming Potential voor R449A	1397	Global Warming Potential voor R449A	1397
Kooldioxide equivalent t	0.265	Kooldioxide equivalent t	0.265
Pompcapaciteit debiet l/min	8 ... 27	Pompcapaciteit debiet l/min	8 ... 27
Pompcapaciteit persdruk bar	0.1 ... 0.7	Pompcapaciteit persdruk bar	0.1 ... 0.7

200-230V/50-60Hz (CN Plug)

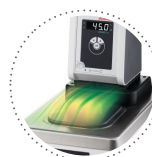
200V/50Hz								200V/60Hz																							
Verwarmingscapaciteit kW								1.5								Verwarmingscapaciteit kW								1.5							
Koelcapaciteit (Ethanol)																															
°C		20	10	0	-10	-20	-30	-40	°C		20	10	0	-10	-20	-30	-40														
kW		1	1	0.96	0.73	0.51	0.25	0.11	kW		1	1	0.96	0.73	0.51	0.25	0.11														
Viscositeit max. cST								50								Viscositeit max. cST								50							
Koelvloeistof								R449A								Koelvloeistof								R449A							
Vulvolume g								190								Vulvolume g								190							
Global Warming Potential voor R449A								1397								Global Warming Potential voor R449A								1397							
Kooldioxide equivalent t								0.265								Kooldioxide equivalent t								0.265							
Pompcapaciteit debiet l/min								8 ... 27								Pompcapaciteit debiet l/min								8 ... 27							
Pompcapaciteit persdruk bar								0.1 ... 0.7								Pompcapaciteit persdruk bar								0.1 ... 0.7							

230V/50Hz								230V/60Hz																							
Verwarmingscapaciteit kW								2								Verwarmingscapaciteit kW								2							
Koelcapaciteit (Ethanol)																															
°C		20	10	0	-10	-20	-30	-40	°C		20	10	0	-10	-20	-30	-40														
kW		1	1	0.96	0.73	0.51	0.25	0.11	kW		1	1	0.96	0.73	0.51	0.25	0.11														
Viscositeit max. cST								50								Viscositeit max. cST								50							
Koelvloeistof								R449A								Koelvloeistof								R449A							
Vulvolume g								190								Vulvolume g								190							
Global Warming Potential voor R449A								1397								Global Warming Potential voor R449A								1397							
Kooldioxide equivalent t								0.265								Kooldioxide equivalent t								0.265							
Pompcapaciteit debiet l/min								8 ... 27								Pompcapaciteit debiet l/min								8 ... 27							
Pompcapaciteit persdruk bar								0.1 ... 0.7								Pompcapaciteit persdruk bar								0.1 ... 0.7							

Voordelen



ATC.
Absolute temperatuurkalibratie, 1-punts kalibratie (CD).



Bescherming tegen condensatie.
Geweldige designoplossing. Geïntegreerde ventilatie richt lucht meer over het baddeksel en minimaliseert condensatie.



Gemakkelijk te hanteren.
Maakt dagelijks werk gemakkelijk. Verplaatst eenvoudig uw CORIO rond met de ergonomische handgrepen (voorkant en achterkant).

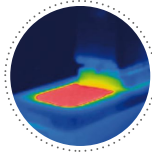


Intern. Extern.
De pomp wordt bediend via een hefboom direct onder de display. Wissel eenvoudig tussen interne en externe circulatie.



Mobiel.

Extra gemakkelijk te hanteren. Geïntegreerde wieltjes voor gemakkelijk verplaatsen van gekoeld circulatiesysteem.



Solide.

Geminimaliseerd energieverlies door kwalitatief hoogwaardige isolatie.



Stabiel.

Door de rubberen voeten staat uw CORIO stevig om beschadiging van uw laboratoriumuitrusting te voorkomen.



Aanraken toegestaan.

Optimale veiligheid. De ergonomische kunststof handgreep beschermt uw vingers tegen hete oppervlakken.



Groene technologie.

Bij de ontwikkeling zijn consequent milieuvriendelijke materialen en technologieën toegepast.



Snelstart.

Individueel JULABO overleg en uitgebreide handleidingen staan u ter beschikking.



24/7 service.

Beschikbaarheid rond de klok. U kunt geschikte accessoires, gegevensbladen, handleidingen, casestudies, en meer vinden op www.julabo.com.



Aansluiting. Eenvoudig.

Gekantelde pompaansluitingen (M16x1) maken de aansluit van toepassingen mogelijk. Elke unit beschikt over 2 slagaansluitstukken van 8/12 mm diameter elk.



Alles aan de voorkant.

Tot alle bedieningselementen en veiligheidsfuncties kan eenvoudig via de voorkant toegang worden verkregen.



Ingesloten.

De vergrendelbare voedingsstekker garandeert veilige aansluiting. Meer procesveiligheid.



Veiligheid.

CORIO CD voldoet aan Klasse III (FL) op basis van DIN 12876-1 en schakelt automatisch uit in geval van alarm voor hoge temperatuur of laag vloeistofniveau.



Ruimtebesparend. Maak ruimte vrij.

Plaats uw JULABO-warmtethermostaat direct naast een toepassing, een andere installatie, of wand. Dat spaart ruimte. Dit wordt mogelijk gemaakt door ventilatie en verbindingen aan de zijkant te elimineren.



Netjes.

De speciale aftapkraan voor gemakkelijk aftappen van badvloeistoffen zonder gereedschap.



100% gecontroleerd.

100% getest. 100% kwaliteit. Elke JULABO-warmtethermostaat ondergaat grondige kwaliteitstests voordat deze de fabriek verlaat.



JULABO. Kwaliteit.

Hoogste normen van kwaliteit voor een lange levensduur van het product.



Tevreden klanten.

11 dochterondernemingen en meer dan 100 partners in de hele wereld garanderen snelle en gekwalificeerde JULABO support.



Timer. Geïntegreerd.

CORIO thermostaten beschikken over een interne timerfunctie. Na verstrijken van de ingestelde tijd klinkt een signaal en wordt het apparaat uitgeschakeld. Instelbereik: 0 ... 999 minuten.



Briljant.

Heldere display met grote lichtopbrengst, ook van grotere afstanden bijzonder goed afleesbaar.



Precies.

U kunt erop vertrouwen. PID1 bediening en 'Actieve koelingsregeling' maken de nieuwe CORIO nauwkeurig en perfect.



Inschakelen. En daar gaat het.

Intelligent bedieningsconcept. Klaar voor bedrijf in slechts enkele snelle en gemakkelijke stappen.



Vroeg waarschuwingssysteem voor laag vloeistofniveau

Maximale veiligheid voor toepassingen, optisch en akoestisch alarm, hiermee kan gebruiker badvloeistof bijvullen voordat het apparaat uitschakelt



Vroegtijdig waarschuwingssysteem voor te laag niveau.

Maximale veiligheid voor de toepassing. Visuele en akoestische waarschuwing maakt het mogelijk om tijdig bij te vullen.



Krachtig. Instelbaar.

Sterke drukpomp, traploos instelbaar.

