

DYNEO DD-200F Koude-circulatiethermostaat

DYNEO DD koudecirculatiethermostaten bieden een breed bedrijfstemperatuurbereik. De koudecirculatiethermostaten zijn geschikt voor interne en externe toepassingen. Het meertalige 3,5 inch kleurendisplay en de unieke draaiknop bieden een eenvoudige en intuïtieve bediening. Het pompvermogen bedraagt 27 l/min resp. 0,7 bar. Ook bij hogere omgevingstemperaturen tot +40 °C werken de koudethermostaten nauwkeurig en betrouwbaar.

Optionele analoge en digitale interface

DYNEO thermostaten kunnen optioneel worden uitgerust met analoge en digitale interfaces. Om de opties aan te vragen moet het bestelnummer worden uitgebreid met .d voor de digitale interface en .a voor de analoge interface (9XXX XXXX.A / 9XXX XXX.D).



Uw voordelen

- USB-aansluiting
- Afneembaar ventilatierooster
- Meer nuttige ruimte in het bad door de plaatsbesparende koelleiding
- Voor interne en externe toepassingen
- Traploos instelbare, krachtige drukpomp
- Vazão 27 l/min, pressão de recalque 0.7 bar
- Eenvoudige omschakeling tussen interne en externe circulatie
- Grote gekleurde TFT-display, meertalige gebruikersinterface
- Eenvoudige bediening via centrale draaiknop (controller)
- Geïntegreerde programmaselector
- Externe Pt100 aansluiting geïntegreerd
- RS232-aansluiting of analoge aansluitingen (optioneel)
- Krachtige koelmachines
- Meer ruimte in het bad door geoptimaliseerd ontwerp van de koelsslagen
- Badafdekking wordt meegeleverd.
- Geïntegreerde aftapkraan voor eenvoudige en veilige lediging

Technische gegevens

Beschikbare voltageversies		Bad	
Bestelnr.	9 021 701	Badtank	Roestvrij staal
Beschikbare voltageversies:		Badafdekking	geïntegreerd
9 021 701.01	100V/50-60Hz (Nema N5-15 Plug)	Bruikbare badopening cm (B x D / BT)	13 x 15 / 15
9 021 701.02	115V/60Hz (Nema N5-15 Plug)		
9 021 701.04	230V/50-60Hz (UK Plug Type BS1363A)		
9 021 701.05	230V/50-60Hz (CH Plug Type SEV 1011)		
9 021 701.33	230V/50-60Hz (Schuko Plug - CEE 7/4 Plug Type F)		
9 021 701.33.chn	230V/50-60Hz (CN Plug)		
Koeling		Andere	
Koeling vriescel	eenfasig, Lucht	Klasse-indeling	Klasse III (FL)
		Pompfunctie	Drukpomp
		Type pomp	Dompelpomp
Elektronica		Afmetingen en volume	
Pt100 - aansluiting externe sensoren	geïntegreerd	Gewicht kg	25.7
Geïntegreerde programmasensor	8x60 stappen	Binnendiameter slangmondstukken	8/12 mm

Temperatuurregeling	PID2	Afmetingen cm (B x D x H)	23 x 39 x 65
Absolute temperatuurkalibratie	3-punts-kalibratie	Vulvolume l	3 ... 4
Temperatuur aanduiding	3.5" TFT-display	Schroefdraad voor aansluiting pomp	M16x1 male
Temperatuurinstelling	Interne		
Elektronische tijdschakelaar hr:min	99 ... 59		

Temperatuurwaarden

Instelling van de resolutie van de temperatuurweergave °C	0.01
Bedrijfs- temperatuur -bereik °C	-20 ... +200
Temperatuurstabiliteit °C	±0.01
toelaatbare omgevingstemp. °C	+5.0 ... +40.0

Vermogensgegevens

100V/50-60Hz (Nema N5-15 Plug)

100V/50Hz							100V/60Hz						
Verwarmingscapaciteit kW							Verwarmingscapaciteit kW						
0.8							0.8						
Koelcapaciteit (Ethanol)							Koelcapaciteit (Ethanol)						
°C	200	20	10	0	-10	-20	°C	200	20	10	0	-10	-20
kW	0.2	0.2	0.17	0.15	0.1	0.02	kW	0.2	0.2	0.17	0.15	0.1	0.02
Viscositeit max. cST							Viscositeit max. cST						
50							50						
Koelvloeistof							Koelvloeistof						
R134a							R134a						
Vulvolume g							Vulvolume g						
70							70						
Global Warming Potential voor R134a							Global Warming Potential voor R134a						
1430							1430						
Kooldioxide equivalent t							Kooldioxide equivalent t						
0.1							0.1						
Pompcapaciteit debiet l/min							Pompcapaciteit debiet l/min						
8 ... 27							8 ... 27						
Pompcapaciteit persdruk bar							Pompcapaciteit persdruk bar						
0.1 ... 0.7							0.1 ... 0.7						

115V/60Hz (Nema N5-15 Plug)

115V/60Hz						
Verwarmingscapaciteit kW						
1						
Koelcapaciteit (Ethanol)						
°C	200	20	10	0	-10	-20
kW	0.2	0.2	0.17	0.15	0.1	0.02
Viscositeit max. cST						
50						
Koelvloeistof						
R134a						
Vulvolume g						
70						
Global Warming Potential voor R134a						
1430						
Kooldioxide equivalent t						
0.1						
Pompcapaciteit debiet l/min						
8 ... 27						
Pompcapaciteit persdruk bar						
0.1 ... 0.7						

230V/50-60Hz (UK Plug Type BS1363A)

230V/50Hz	230V/60Hz
-----------	-----------

Verwarmingscapaciteit kW							2
Koelcapaciteit							
°C	200	20	10	0	-10	-20	
kW	0.2	0.2	0.17	0.15	0.1	0.02	
Viscositeit max. cST							50
Koelvloeistof							R134a
Vulvolume g							70
Global Warming Potential voor R134a							1430
Kooldioxide equivalent t							0.1
Pompcapaciteit debiet l/min							8 ... 27
Pompcapaciteit persdruk bar							0.1 ... 0.7

Verwarmingscapaciteit kW							2
Koelcapaciteit							
°C	200	20	10	0	-10	-20	
kW	0.2	0.2	0.17	0.15	0.1	0.02	
Viscositeit max. cST							50
Koelvloeistof							R134a
Vulvolume g							70
Global Warming Potential voor R134a							1430
Kooldioxide equivalent t							0.1
Pompcapaciteit debiet l/min							8 ... 27
Pompcapaciteit persdruk bar							0.1 ... 0.7

230V/50-60Hz (CH Plug Type SEV 1011)

230V/50Hz							
Verwarmingscapaciteit kW							2
Koelcapaciteit (Ethanol)							
°C	200	20	10	0	-10	-20	
kW	0.2	0.2	0.17	0.15	0.1	0.02	
Viscositeit max. cST							50
Koelvloeistof							R134a
Vulvolume g							70
Global Warming Potential voor R134a							1430
Kooldioxide equivalent t							0.1
Pompcapaciteit debiet l/min							8 ... 27
Pompcapaciteit persdruk bar							0.1 ... 0.7

230V/60Hz							
Verwarmingscapaciteit kW							2
Koelcapaciteit (Ethanol)							
°C	200	20	10	0	-10	-20	
kW	0.2	0.2	0.17	0.15	0.1	0.02	
Viscositeit max. cST							50
Koelvloeistof							R134a
Vulvolume g							70
Global Warming Potential voor R134a							1430
Kooldioxide equivalent t							0.1
Pompcapaciteit debiet l/min							8 ... 27
Pompcapaciteit persdruk bar							0.1 ... 0.7

230V/50-60Hz (Schuko Plug - CEE 7/4 Plug Type F)

230V/50Hz							
Verwarmingscapaciteit kW							2
Koelcapaciteit (Ethanol)							
°C	200	20	10	0	-10	-20	
kW	0.2	0.2	0.17	0.15	0.1	0.02	
Viscositeit max. cST							50
Koelvloeistof							R134a
Vulvolume g							70
Global Warming Potential voor R134a							1430
Kooldioxide equivalent t							0.1
Pompcapaciteit debiet l/min							8 ... 27
Pompcapaciteit persdruk bar							0.1 ... 0.7

230V/60Hz							
Verwarmingscapaciteit kW							2
Koelcapaciteit (Ethanol)							
°C	200	20	10	0	-10	-20	
kW	0.2	0.2	0.17	0.15	0.1	0.02	
Viscositeit max. cST							50
Koelvloeistof							R134a
Vulvolume g							70
Global Warming Potential voor R134a							1430
Kooldioxide equivalent t							0.1
Pompcapaciteit debiet l/min							8 ... 27
Pompcapaciteit persdruk bar							0.1 ... 0.7

230V/50-60Hz (CN Plug)

230V/50Hz							
Verwarmingscapaciteit kW							2

230V/60Hz							
Verwarmingscapaciteit kW							2

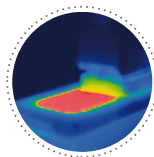
Koelcapaciteit (Ethanol)							Koelcapaciteit (Ethanol)						
°C	200	20	10	0	-10	-20	°C	200	20	10	0	-10	-20
kW	0.2	0.2	0.17	0.15	0.1	0.02	kW	0.2	0.2	0.17	0.15	0.1	0.02
Viscositeit max. cST						50	Viscositeit max. cST						50
Koelvloeistof						R134a	Koelvloeistof						R134a
Vulvolume g						70	Vulvolume g						70
Global Warming Potential voor R134a						1430	Global Warming Potential voor R134a						1430
Kooldioxide equivalent t						0.1	Kooldioxide equivalent t						0.1
Pompcapaciteit debiet l/min						8 ... 27	Pompcapaciteit debiet l/min						8 ... 27
Pompcapaciteit persdruk bar						0.1 ... 0.7	Pompcapaciteit persdruk bar						0.1 ... 0.7

Voordelen



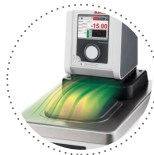
Meer bad.

Ontworpen voor meer comfort. Dankzij de verzonken koelspiraal biedt het inwendige bad meer ruimte.



Solide.

Geminimaliseerd energieverlies door kwalitatief hoogwaardige isolatie.



Bescherming tegen condensatie.

Geweldige designoplossing. Geïntegreerde ventilatie richt lucht meer over het baddeksel en minimaliseert condensatie.



Groene technologie.

Bij de ontwikkeling zijn consequent milieuvriendelijke materialen en technologieën toegepast.



Snelstart.

Individueel JULABO overleg en uitgebreide handleidingen staan u ter beschikking.



24/7 service.

Beschikbaarheid rond de klok. U kunt geschikte accessoires, gegevensbladen, handleidingen, casestudies, en meer vinden op www.julabo.com.



Zeer nauwkeurig

PID temperatuurregeling met compensatie voor afwijkingen en instelbare besturingsparameters, temperatuurstabiliteit $\pm 0,01 \dots \pm 0,02$ °C



Ruimtebesparend. Maak ruimte vrij.

Plaats uw JULABO-warmtethermostaat direct naast een toepassing, een andere installatie, of wand. Dat spaart ruimte. Dit wordt mogelijk gemaakt door ventilatie en verbindingen aan de zijkant te elimineren.



Netjes.

De speciale aftapkraan voor gemakkelijk aftappen van badvloeistoffen zonder gereedschap.



100% gecontroleerd.

100% getest. 100% kwaliteit. Elke JULABO-warmtethermostaat ondergaat grondige kwaliteitstests voordat deze de fabriek verlaat.



JULABO. Kwaliteit.

Hoogste normen van kwaliteit voor een lange levensduur van het product.



Tevreden klanten.

11 dochterondernemingen en meer dan 100 partners in de hele wereld garanderen snelle en gekwalificeerde JULABO support.



Gemakkelijk te hanteren.

Maakt dagelijks werk gemakkelijk. Verplaats eenvoudig uw CORIO rond met de ergonomische handgrepen (voorkant en achterkant).



Veelzijdig.

Koude- en warmtethermostaten in verschillende combinaties, circulatiethermostaat in verschillende afmetingen. Maximale flexibiliteit door een



Draaien. Drukken. Klaar.
Eenvoudige bediening van alle parameters via de centrale controller.



USB.
Bediening op afstand gemakkelijk gemaakt via de geïntegreerde USB-aansluiting.



RS232.
Aansluiting via de standaard RS232-aansluiting die aan alle normen voldoet.



Analoog I/O.
Analoge aansluitingen om procesbegeleidingssystemen te integreren.



Programmasensor. Geïntegreerd.
De geïntegreerde programmasensor maakt automatisch doorlopen van temperatuur-tijdsprofielen mogelijk.



ATC3. Kalibratie.
'Absolute Temperature Calibration', voor de compensatie van een temperatuurverschil door fysieke oorzaken, 3-punts-kalibratie.



100% koelcapaciteit
'Active Cooling Control' pour l'utilisation complète de la puissance frigorifique disponible sur le domaine de température, refroidissement rapide, également aux hautes températures



Temperatuur. Onder controle.
Pt100-aansluiting voor externe sensoren om zeer precies te kunnen meten en regelen, direct in de extern aangesloten applicatie.



Proces. Onder controle.
Volledige controle over de regeldynamiek, toegang tot alle belangrijke regelparameters voor individuele procesoptimalisatie.



grote keuze aan toebehoren.
Helderheid. In kleur.
Groot kleurendisplay met grote lichtopbrengst, ook van grotere afstanden goed afleesbaar.



Informatie. Alles duidelijk.
Informatie in duidelijke tekst op het grote kleurendisplay.



Meertalig.
Bediening in meerdere talen.



Procesveiligheid.
Vroegtijdige optische en akoestische melding van kritieke omstandigheden verhoogt de procesveiligheid.



Krachtig. Instelbaar.
Sterke drukpomp, traploos instelbaar.



Aansluiting. Eenvoudig.
Gekantelde pompaansluitingen (M16x1) maken de aansluit van toepassingen mogelijk. Elke unit beschikt over 2 slagaansluitstukken van 8/12 mm diameter elk.



Hoogste meetnauwkeurigheid
'Absolute temperatuurkalibratie' voor handmatige compensatie van een temperatuurverschil, 3-punts kalibratie



Niveau. Gecontroleerd.
Niveauaanduiding van het tempereermiddel op het display.



Stabiel. Mobiel.