

## CORIO CD-600F Koude-circulatiethermostaat

Koude-circulatiethermostaat van de nieuwe CORIO serie worden gekenmerkt door een bijzonder goede prijs-kwaliteitverhouding. Zij zijn geschikt voor standaardtaken en routinematig werk in laboratorium en industrie.

### Uw voordelen

- Modellen voor interne en externe toepassingen
- Fluisterstil
- Heldere, witte, van veraf goed zichtbare aanduiding
- Comfortabele pompomschakeling tussen interne en externe circulatie
- USB-aansluiting
- Externe pompaansluitingen
- Klasse III (FL) volgens DIN 12876-1
- Meer nuttige ruimte in het bad door de plaatsbesparende koelleiding
- Hoogwaardige badtanks van roestvrij staal met baddeksel en aftapkraan
- Baddeksel en aftapkraan zijn inbegrepen
- Afneembaar ventilatierooster
- Koelmachines zonder ventilatieopeningen aan de zijkant



### Technische gegevens

Beschikbare voltageversies		Bad	
Bestelnr.	9 012 704	Badtank	Roestvrij staal
Beschikbare voltageversies:		Badafdekking	geïntegreerd
9 012 704.01	100V/50-60Hz (Nema N5-15 Plug)	Bruikbare badopening cm (B x D / BT)	22 x 15 / 15
9 012 704.02	115V/60Hz (Nema N5-15 Plug)		
9 012 704.03	230V/50Hz (Schuko Plug - CEE 7/4 Plug Type F)		
9 012 704.03.chn	230V/50Hz (CN Plug)		
9 012 704.04	230V/50Hz (UK Plug Type BS1363A)		
9 012 704.05	230V/50Hz (CH Plug Type SEV 1011)		
9 012 704.13	230V/60Hz (Schuko Plug - CEE 7/4 Plug Type F)		
Koeling		Andere	
Koeling vriescel	eenfasig, Lucht	Klasse-indeling	Klasse III (FL)
		IP-classificering	IP 21
		Pompfunctie	Druk pomp
		Type pomp	Dompelpomp
Elektronica		Afmetingen en volume	
Temperatuurregeling	PID1	Gewicht kg	36
Absolute temperatuurkalibratie	1-punts kalibratie	Binnendiameter slangmondstukken	8/12 mm
Temperatuur aanduiding	LED	Afmetingen cm (B x D x H)	33 x 47 x 69
Temperatuurinstelling	Extern	Vulvolume l	5 ... 7.5
		Schroefdraad voor aansluiting pomp	M16x1 male
Temperatuurwaarden			
Instelling van de resolutie van de temperatuurweergave °C	0.1		
Bedrijfs- temperatuur -bereik °C	-35 ... +150		
Temperatuurstabiliteit °C	±0.03		

toelaatbare omgevingstemp. °C +5 ... +40

Resolutie van de temperatuurweergave °C 0.01 ... 0.1

## Vermogensgegevens

### 100V/50-60Hz (Nema N5-15 Plug)

100V/50Hz						100V/60Hz					
Verwarmingcapaciteit kW						Verwarmingcapaciteit kW					
0.8						0.8					
Koelcapaciteit (Ethanol)						Koelcapaciteit (Ethanol)					
°C	20	0	-10	-20	-30	°C	20	0	-10	-20	-30
kW	0.6	0.53	0.35	0.22	0.1	kW	0.6	0.53	0.35	0.22	0.1
Viscositeit max. cST						Viscositeit max. cST					
50						50					
Koelvloeistof						Koelvloeistof					
R452A						R452A					
Vulvolume g						Vulvolume g					
150						150					
Global Warming Potential voor R452A						Global Warming Potential voor R452A					
2140						2140					
Kooldioxide equivalent t						Kooldioxide equivalent t					
0.321						0.321					
Pompcapaciteit debiet l/min						Pompcapaciteit debiet l/min					
15						16					
Pompcapaciteit persdruk bar						Pompcapaciteit persdruk bar					
0.27						0.35					

### 115V/60Hz (Nema N5-15 Plug)

115V/60Hz					
Verwarmingcapaciteit kW					
1					
Koelcapaciteit (Ethanol)					
°C	20	0	-10	-20	-30
kW	0.6	0.46	0.29	0.18	0.06
Viscositeit max. cST					
50					
Koelvloeistof					
R449A					
Vulvolume g					
150					
Global Warming Potential voor R449A					
1397					
Kooldioxide equivalent t					
0.21					
Pompcapaciteit debiet l/min					
16					
Pompcapaciteit persdruk bar					
0.33					

### 230V/50Hz (Schuko Plug - CEE 7/4 Plug Type F)

230V/50Hz					
Verwarmingcapaciteit kW					
2					
Koelcapaciteit (Ethanol)					
°C	20	0	-10	-20	-30
kW	0.6	0.46	0.29	0.18	0.06
Viscositeit max. cST					
50					
Koelvloeistof					
R449A					
Vulvolume g					
150					
Global Warming Potential voor R449A					
1397					
Kooldioxide equivalent t					
0.21					

Pompcapaciteit debiet l/min	15
Pompcapaciteit persdruk bar	0.35

## 230V/50Hz (CN Plug)

230V/50Hz					
Verwarmingscapaciteit kW	2				
Koelcapaciteit (Ethanol)					
°C	20	0	-10	-20	-30
kW	0.6	0.46	0.29	0.18	0.06
Viscositeit max. cST	50				
Koelvloeistof	R449A				
Vulvolume g	150				
Global Warming Potential voor R449A	1397				
Kooldioxide equivalent t	0.21				
Pompcapaciteit debiet l/min	15				
Pompcapaciteit persdruk bar	0.35				

## 230V/50Hz (UK Plug Type BS1363A)

230V/50Hz					
Verwarmingscapaciteit kW	2				
Koelcapaciteit (Ethanol)					
°C	20	0	-10	-20	-30
kW	0.6	0.46	0.29	0.18	0.06
Viscositeit max. cST	50				
Koelvloeistof	R449A				
Vulvolume g	150				
Global Warming Potential voor R449A	1397				
Kooldioxide equivalent t	0.21				
Pompcapaciteit debiet l/min	15				
Pompcapaciteit persdruk bar	0.35				

## 230V/50Hz (CH Plug Type SEV 1011)

230V/50Hz					
Verwarmingscapaciteit kW	2				
Koelcapaciteit (Ethanol)					
°C	20	0	-10	-20	-30
kW	0.6	0.46	0.29	0.18	0.06
Viscositeit max. cST	50				
Koelvloeistof	R449A				
Vulvolume g	150				
Global Warming Potential voor R449A	1397				
Kooldioxide equivalent t	0.21				
Pompcapaciteit debiet l/min	15				
Pompcapaciteit persdruk bar	0.35				

## 230V/60Hz (Schuko Plug - CEE 7/4 Plug Type F)

## 230V/60Hz

Verwarmingscapaciteit kW 2

## Koelcapaciteit (Ethanol)

°C	20	0	-10	-20	-30
kW	0.6	0.46	0.29	0.18	0.06

Viscositeit max. cST 50

Koelvloeistof R449A

Vulvolume g 150

Global Warming Potential voor R449A 1397

Kooldioxide equivalent t 0.21

Pompcapaciteit debiet l/min 17

Pompcapaciteit persdruk bar 0.43

## Voordelen

**100% gecontroleerd.**

100% getest. 100% kwaliteit. Elke JULABO-warmtethermostaat ondergaat grondige kwaliteitstests voordat deze de fabriek verlaat.

**ATC.**

Absolute temperatuurkalibratie, 1-punts kalibratie (CD).

**Gemakkelijk te hanteren.**

Maakt dagelijks werk gemakkelijk. Verplaats eenvoudig uw CORIO rond met de ergonomische handgrepen (voorkant en achterkant).

**Mobiel.**

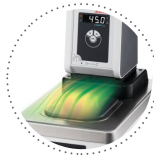
Extra gemakkelijk te hanteren. Geïntegreerde wieltjes voor gemakkelijk verplaatsen van gekoeld circulatiesysteem.

**Meer bad.**

Ontworpen voor meer comfort. Dankzij de verzonken koelspiraal biedt het inwendige bad meer ruimte.

**Ruimtebesparend. Maak ruimte vrij.**

Plaats uw JULABO-warmtethermostaat direct naast een toepassing, een andere installatie, of wand. Dat spaart ruimte. Dit wordt mogelijk gemaakt door ventilatie en verbindingen aan de zijkant te elimineren.

**Bescherming tegen condensatie.**

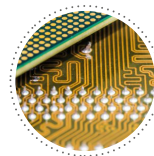
Geweldige designoplossing. Geïntegreerde ventilatie richt lucht meer over het baddeksel en minimaliseert condensatie.

**Groene technologie.**

Bij de ontwikkeling zijn consequent milieuvriendelijke materialen en technologieën toegepast.

**Intern. Extern.**

De pomp wordt bediend via een hefboom direct onder de display. Wissel eenvoudig tussen interne en externe circulatie.

**Modern. Betrouwbaar.**

Hoogwaardige componenten in elke CORIO – platina sensoren, bewezen motortechnologie, can-bus communicatie en veel meer.

**Veiligheid.**

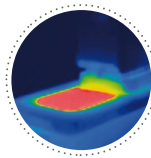
CORIO CD voldoet aan Klasse III (FL) op basis van DIN 12876-1 en schakelt automatisch uit in geval van alarm voor hoge temperatuur of laag vloeistofniveau.

**Tevreden klanten.**

11 dochterondernemingen en meer dan 100 partners in de hele wereld garanderen snelle en gekwalificeerde JULABO support.



**24/7 service.**  
Beschikbaarheid rond de klok. U kunt geschikte accessoires, gegevensbladen, handleidingen, casestudies, en meer vinden op [www.julabo.com](http://www.julabo.com).



**Solide.**  
Geminimaliseerd energieverlies door kwalitatief hoogwaardige isolatie.



**Stabiel.**  
Door de rubberen voeten staat uw CORIO stevig om beschadiging van uw laboratoriumuitrusting te voorkomen.



**Netjes.**  
De speciale aftapkraan voor gemakkelijk aftappen van badvloeistoffen zonder gereedschap.



**Aanraken toegestaan.**  
Optimale veiligheid. De ergonomische kunststof handgreep beschermt uw vingers tegen hete oppervlakken.



**JULABO. Kwaliteit.**  
Hoogste normen van kwaliteit voor een lange levensduur van het product.



**Snelstart.**  
Individueel JULABO overleg en uitgebreide handleidingen staan u ter beschikking.



**Timer. Geïntegreerd.**  
CORIO thermostaten beschikken over een interne timerfunctie. Na verstrijken van de ingestelde tijd klinkt een signaal en wordt het apparaat uitgeschakeld. Instelbereik: 0 ... 999 minuten.



**Blijant.**  
Heldere display met grote lichtopbrengst, ook van grotere afstanden bijzonder goed afleesbaar.



**Aansluiting. Eenvoudig.**  
Gekantelde pompaansluitingen (M16x1) maken de aansluit van toepassingen mogelijk. Elke unit beschikt over 2 slagaansluitstukken van 8/12 mm diameter elk.



**Alles aan de voorkant.**  
Tot alle bedieningselementen en veiligheidsfuncties kan eenvoudig via de voorkant toegang worden verkregen.



**Precies.**  
U kunt erop vertrouwen. PID1 bediening en 'Actieve koelingsregeling' maken de nieuwe CORIO nauwkeurig en perfect.



**Ingesloten.**  
De vergrendelbare voedingsstekker garandeert veilige aansluiting. Meer procesveiligheid.



**Inschakelen. En daar gaat het.**  
Intelligent bedieningsconcept. Klaar voor bedrijf in slechts enkele snelle en gemakkelijke stappen.



**Vroeg waarschuwingssysteem voor laag vloeistofniveau**  
Maximale veiligheid voor toepassingen, optisch en akoestisch alarm, hiermee kan gebruiker badvloeistof bijvullen voordat het apparaat uitschakelt



Afstandsbediening gemakkelijk gemaakt. CORIO CD circulatiesystemen hebben een USB-aansluiting.