

model CB 170 | CO₂-incubatoren met heteluchtsterilisatie en met hitte steriliseerbare CO₂-sensor

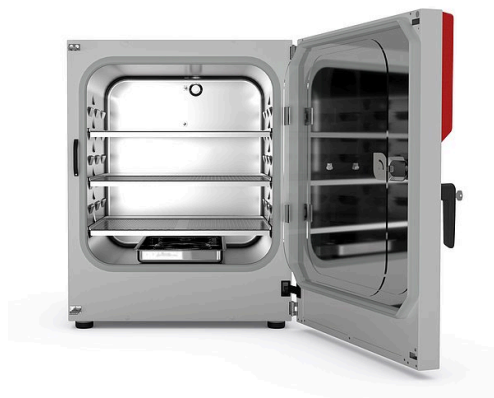
De BINDER CB is geschikt voor alle kwetsbare incubatietaken en garandeert de beste celgroei. Ook complexe cultiveringsconcepten of individuele groeimilieus onder hypoxische voorwaarden kunnen in deze BINDER-incubator zonder problemen worden uitgevoerd dankzij het omvangrijke assortiment opties en accessoires.

VOORDELEN

- Maximale nuttige ruimte bij minimaal opstellvlak en goede bedienbaarheid
- Minimaal contaminatierisico door compromisloze heteluchtsterilisatie
- Eenvoudig te reinigen hygiënische binnenkamer zonder ventilator en andere inbouwelementen
- Stabiele pH-waarden door driftvrije CO₂-IR-sensortechniek
- Lage verdamping van het medium door hoge vochtigheid een korte hersteltijd



model 170



model 170

BELANGRIJKE EIGENSCHAPPEN

- Temperatuurbereik: omgevingstemperatuur plus 4 °C tot 60 °C
- Vochtigheidsbereik: 90 tot 95% r.v.
- CO₂-regelbereik: 0-20 vol.-% CO₂
- O₂-regelbereik: 0,2-20 vol.-% O₂ voor modelvarianten met O₂-regeling
- Vochtigheidsregelbereik: 50-95% r.v. voor modelvarianten met actieve bevochtiging
- Alternatief O₂-regelbereik: 10-95 vol.-% O₂, optie voor modelvarianten met O₂-regeling
- Beproefd anticontaminatieconcept met 180 °C heteluchtsterilisatie
- CO₂-sensor met heteluchtsterilisatie en infrarood-technologie
- CO₂-gasmengselsproeier met venturi-effect
- Intuïtief te bedienen touchscreencontroller
- Interne datalogger, meetwaarden in open formaat afleesbaar via USB
- Geoptimaliseerd bevochtigingssysteem met dubbele schaal en condensatiebescherming
- Een grotere binnenkamer van 170 liter bij gelijke voetafdruk (vergeleken met het vorige model)
- Stapelhoogte slechts 1,80 m voor goede bedienbaarheid van het bovenste apparaat
- Fail Safe CO₂-autodiagnosesysteem met pH-bescherming voor de celculturen
- DuoDoor™-systeem: buiten- en glasdeur in een handomdraai te openen
- Afsluitbare deurgreep
- Computer-interface: ethernet
- Potentiaalvrij alarmcontact
- Dichtsluitende binnendeur van veiligheidsglas (ESG)
- 3 geperforeerde legplaten van roestvast staal
- Apparaten met stapeladapter stapelbaar

OPTIES

- Modelvarianten met O₂-regelbereik 0,2-20 vol% O₂ of 10-95 vol% O₂
- Modelvarianten met vochtigheidsregelbereik: 50-95 % r.v. door actieve bevochtiging
- Gemakkelijke watertoevoer met herbruikbare buisfoliezakken, gevulde waterfles van één liter of waterreservoirset met magnetische houder, voor modelvarianten met actieve bevochtiging
- Meervoudig gedeelde glasdeuren met speciale laden voor de ruimtelijke scheiding van experimenten
- Stapeladapter voor stabiele en plaatsbesparende opstelling
- Gasflessenwisselaar voor aansluiting van twee gasflessen op een of twee incubatoren
- CO₂-schudder met corrosiebestendige componenten in roestvaststalen behuizing
- Multi Management Software APT-COM – beheren, registreren en documenteren van apparaatparameters
- Services – uitgebreide services waarborgen een correcte werking van het apparaat

BESTELINFORMATIE

kamervolume [L]	nominale spanning	uitvoering	modelvariant	artikelnr.
170	200...230 V 1~ 50/60 Hz	Standaard	CB170-230V	9040-0131
		met O ₂ -regeling	CB170-230V-O	9040-0132
		Met actieve bevochtiging	CB170-230V-F	9040-0133
		met O ₂ -regeling 0,2-20% in actieve bevochtiging	CB170-230V-OF	9040-0134
	100...120 V 1~ 50/60 Hz	Standaard	CB170UL-120V	9040-0139
		met O ₂ -regeling	CB170UL-120V-O	9040-0140
		Met actieve bevochtiging	CB170UL-120V-F	9040-0141
		Met O ₂ -regeling 0,2-20% in actieve bevochtiging	CB170UL-120V-OF	9040-0142

TECHNISCHE GEGEVENS (modelvariant 1-4 van 8)

beschrijving	CB170-230V ¹	CB170-230V-0 ¹	CB170-230V-F ¹	CB170-230V-OF ¹
artikelnummer	9040-0131	9040-0132	9040-0133	9040-0134
Capaciteitsgegevens temperatuur				
Temperatuurbereik +4 °C boven kamertemperatuur tot	60			
Temperatuurbereik +6 °C boven kamertemperatuur tot		60	60	60
Ruimtelijke temperatuurafwijking bij 37 °C [± K]	0,3	0,4	0,4	0,4
Temperatuurafwijking in tijd bij 37 °C [± K]	0,1	0,1	0,1	0,1
Hersteltijd nadat deur 30 s geopend was bij 37 °C [min]	6	6	6	6
Capaciteitsgegevens klimaat				
Vochtigheidsbereik [% RV]	90...95	90...95	90...95	90...95
Vochtigheidsbereik met actieve bevochtiging [% RV]			50...95	50...95
CO₂-gegevens				
CO ₂ -bereik [Vol.-% CO ₂]	0...20	0...20	0...20	0...20
CO ₂ -meettechnologie	IR	IR	IR	IR
CO ₂ -hersteltijd nadat deur 30 s geopend was bij 5 vol.-% CO ₂ [min]	5	5	5	5
O₂-gegevens				
O ₂ -regelbereiken standaard: O ₂ -bereik [Vol.-% O ₂]		0,2...20		0,2...20
O ₂ -regelbereiken door optie: O ₂ -bereik [Vol.-% O ₂]		10...95		10...95
O ₂ -hersteltijd nadat deur 30 s geopend was bij 5 vol.-% O ₂ [min]		10		12
Technische gegevens				
Nominale spanning [V]	200...230	200...230	200...230	200...230
Netfrequentie [Hz]	50/60	50/60	50/60	50/60
Nominaal vermogen [kW]	1,4	1,4	1,4	1,4
Apparaatbeveiliging [A]	10	10	10	10
Fase (nominale spanning)	1~	1~	1~	1~
Afmetingen				
Kamervolume [L]	170	170	170	170
Netto apparaatgewicht (leeg) [kg]	98	98	95	95
Maximale totaalbelasting [kg]	30	30	30	30
Maximale belasting per legplaat [kg]	10	10	10	10
Wandafstand achter [mm]	100	100	100	100
Wandafstand zijdelings [mm]	50	50	50	50
Binnenafmeting				
Breedte [mm]	560	560	560	560
Hoogte [mm]	600	600	600	600
Diepte [mm]	505	505	505	505
Aantal deuren				
Binnendeuren	1	1	1	1
Buitendeuren	1	1	1	1

1 Alle technische gegevens gelden uitsluitend voor om beladen apparaten in standaarduitvoering bij een omgevingstemperatuur van 22 ±3 °C en een netspanningsschommeling van ±10%. De temperatuurgegevens zijn op basis van de BINDER-fabrieksnorm en DIN 12880:2007 bepaald en richten zich naar de aanbevolen afstanden tot de muur van 10% van de hoogte, breedte en diepte van de binnenkamer. Alle gegevens zijn typische gemiddelden voor serieapparaten. Technische wijzigingen voorbehouden.

beschrijving	CB170-230V ¹	CB170-230V-O ¹	CB170-230V-F ¹	CB170-230V-OF ¹
artikelnummer	9040-0131	9040-0132	9040-0133	9040-0134
Behuizingsafmetingen zonder aanbouwelementen en aansluitingen				
Breedte netto [mm]	680	680	680	680
Hoogte netto [mm]	870	870	870	870
Diepte netto [mm]	715	715	715	715
Omgevingsrelevante gegevens				
Energieverbruik bij 37 °C [Wh/h]	55	55	55	55
Geluidsniveau [dB(A)]	41	41	41	41
Inbouwelementen				
Aantal legplaten (std./max.)	3/6	3/6	3/6	3/6

1 Alle technische gegevens gelden uitsluitend voor om beladen apparaten in standaarduitvoering bij een omgevingstemperatuur van 22 ±3 °C en een netspanningsschommeling van ±10%. De temperatuurgegevens zijn op basis van de BINDER-fabrieksnorm en DIN 12880:2007 bepaald en richten zich naar de aanbevolen afstanden tot de muur van 10% van de hoogte, breedte en diepte van de binnenkamer. Alle gegevens zijn typische gemiddelden voor serieapparaten. Technische wijzigingen voorbehouden.

TECHNISCHE GEGEVENS (modelvariant 5-8 van 8)

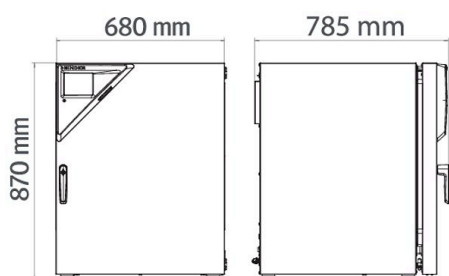
beschrijving	CB170UL-120V ¹	CB170UL-120V-O ¹	CB170UL-120V-F ¹	CB170UL-120V-OF ¹
artikelnummer	9040-0139	9040-0140	9040-0141	9040-0142
Capaciteitsgegevens temperatuur				
Temperatuurbereik +4 °C boven kamertemperatuur tot	60			
Temperatuurbereik +6 °C boven kamertemperatuur tot		60	60	60
Ruimtelijke temperatuurafwijking bij 37 °C [± K]	0,3	0,4	0,4	0,4
Temperatuurafwijking in tijd bij 37 °C [± K]	0,1	0,1	0,1	0,1
Hersteltijd nadat deur 30 s geopend was bij 37 °C [min]	6	6	6	6
Capaciteitsgegevens klimaat				
Vochtigheidsbereik [% RV]	90...95	90...95	90...95	90...95
Vochtigheidsbereik met actieve bevochtiging [% RV]			50...95	50...95
CO ₂ -gegevens				
CO ₂ -bereik [Vol.-% CO ₂]	0...20	0...20	0...20	0...20
CO ₂ -meettechnologie	IR	IR	IR	IR
CO ₂ -hersteltijd nadat deur 30 s geopend was bij 5 vol.-% CO ₂ [min]	5	5	5	5
O ₂ -gegevens				
O ₂ -regelbereiken standaard: O ₂ -bereik [Vol.-% O ₂]		0,2...20		0,2...20
O ₂ -regelbereiken door optie: O ₂ -bereik [Vol.-% O ₂]		10...95		10...95
O ₂ -hersteltijd nadat deur 30 s geopend was bij 5 vol.-% O ₂ [min]		10		12

1 Alle technische gegevens gelden uitsluitend voor om beladen apparaten in standaarduitvoering bij een omgevingstemperatuur van 22 ±3 °C en een netspanningsschommeling van ±10%. De temperatuurgegevens zijn op basis van de BINDER-fabrieksnorm en DIN 12880:2007 bepaald en richten zich naar de aanbevolen afstanden tot de muur van 10% van de hoogte, breedte en diepte van de binnenkamer. Alle gegevens zijn typische gemiddelden voor serieapparaten. Technische wijzigingen voorbehouden.

beschrijving	CB170UL-120V ¹	CB170UL-120V-O ¹	CB170UL-120V-F ¹	CB170UL-120V-OF ¹
artikelnummer	9040-0139	9040-0140	9040-0141	9040-0142
Technische gegevens				
Nominale spanning [V]	100...120	100...120	100...120	100...120
Netfrequentie [Hz]	50/60	50/60	50/60	50/60
Nominaal vermogen [kW]	1,4	1,4	1,4	1,4
Apparaatbeveiliging [A]	16	16	16	16
Fase (nominale spanning)	1~	1~	1~	1~
Afmetingen				
Kamervolume [L]	170	170	170	170
Netto apparaatgewicht (leeg) [kg]	98	98	95	95
Maximale totaalbelasting [kg]	30	30	30	30
Maximale belasting per legplaat [kg]	10	10	10	10
Wandafstand achter [mm]	100	100	100	100
Wandafstand zijdelings [mm]	50	50	50	50
Binnenafmeting				
Breedte [mm]	560	560	560	560
Hoogte [mm]	600	600	600	600
Diepte [mm]	505	505	505	505
Aantal deuren				
Binnendeuren	1	1	1	1
Buitendeuren	1	1	1	1
Behuizingsafmetingen zonder aanbouwelementen en aansluitingen				
Breedte netto [mm]	680	680	680	680
Hoogte netto [mm]	870	870	870	870
Diepte netto [mm]	715	715	715	715
Omgevingsrelevante gegevens				
Energieverbruik bij 37 °C [Wh/h]	55	55	55	55
Geluidsniveau [dB(A)]	41	41	41	41
Inbouwelementen				
Aantal legplaten (std./max.)	3/6	3/6	3/6	3/6

1 Alle technische gegevens gelden uitsluitend voor om beladen apparaten in standaarduitvoering bij een omgevingstemperatuur van 22 ±3 °C en een netspanningsschommeling van ±10%. De temperatuurgegevens zijn op basis van de BINDER-fabrieksnorm en DIN 12880:2007 bepaald en richten zich naar de aanbevolen afstanden tot de muur van 10% van de hoogte, breedte en diepte van de binnenkamer. Alle gegevens zijn typische gemiddelden voor serieapparaten. Technische wijzigingen voorbehouden.

AFMETINGEN incl. aanbouwelementen en aansluitingen [mm]



OPTIES

naam	beschrijving	*	artikelnr.
analoge uitgang 4-20 mA	voor temperatuur- en CO ₂ -waarden (uitgangen niet afstelbaar)	02	8012-1839
	voor temperatuur- en CO ₂ -waarden (uitgangen niet afstelbaar), voor modelvarianten met O ₂ -regeling	02	8012-1840

* aanwijzingen › laatste pagina datablad

naam	beschrijving	*	artikelnr.
Binnendeur, tweedelig	6-voudig gedeelde binnendeur		
	Deuraanslag links (incl. optie Deuraanslag, links), uitvoering 120 V	-	8012-1889
	Deuraanslag links (incl. optie Deuraanslag, links), uitvoering 230 V	-	8012-1880
	deuraanslag rechts	-	8012-1844
CELLROLL-set	modulair uitbreidbaar rollersysteem voor een celcultivering voor 4 rollerflessen	-	8012-1885
Deuraanslag, links	Buitendeur en standaard glazen binnendeur met de aanslag links	-	8012-1881
doorvoer met siliconenstoppen	achter		
	30 mm	01	8012-1390
	links		
	30 mm	01	8012-1391
	rechts		
	30 mm	01	8012-1392
kalibreercertificaat O₂	voor modelvarianten met O ₂ -regeling, een meetpunt in midden van nuttige ruimte bij een opgegeven O ₂ -procentwaarde	-	8012-0229
kalibreercertificaat temperatuur	meting in midden van nuttige ruimte bij opgegeven testtemperatuur	-	8012-1132
	Ruimtelijke temperatuurmeting inclusief certificaat, 15-18 meetpunten bij een opgegeven testtemperatuur	-	8012-1571
	Ruimtelijke temperatuurmeting inclusief certificaat, 27 meetpunten bij een opgegeven testtemperatuur	-	8012-1592
	Ruimtelijke temperatuurmeting inclusief certificaat, 9 meetpunten bij een opgegeven testtemperatuur	-	8012-1550
kalibreercertificaat temperatuur en CO₂	voor temperatuur CO ₂ , temperatuurmeting midden van nuttige ruimte / CO ₂ -meting met testgas bij 37 °C en 5% CO ₂	-	8012-1235
kalibreercertificaat, uitbreiding	voor testtemperatuur, voor uitbreiding van meting in midden van nuttige ruimte met een extra testtemperatuur	-	8012-1113
O₂-regelbereik	alternatief voor het standaardbereik, voor de regeling van de O ₂ -concentraties tussen 10 en 95 vol.-%, Uitsluitend in combinatie met modelvarianten met O ₂ -regeling mogelijk	-	9418-0207
Snelle toegang tot monsters	Een zichtvenster (13 x 25 cm) in de binnendeur voor snelle toegang		
	Deuraanslag links (incl. optie Deuraanslag, links), uitvoering 120 V	-	8012-1890
	Deuraanslag links (incl. optie Deuraanslag, links), uitvoering 230 V	-	8012-1884
	deuraanslag rechts	-	8012-1883
stroomdoorvoer	8-polig, voor lage spanning, met LEMO-bus (afdekbaar) en LEMO-stekker (max. 24 V – 2 A)	-	8012-1848

* aanwijzingen › laatste pagina datablad

ACCESSOIRES

naam	beschrijving	*	artikelnr.
APT-COM™ 4 BASIC-Edition	bij eenvoudige eisen aan registratie en documentatie met maximaal 5 netwerkapparaten. versie 4, BASIC Edition	19	9053-0039
APT-COM™ 4 GLP-Edition	voor het werken in GLP-conforme condities. De gemeten waarden worden conform de eisen van de FDA-richtlijnen 21CFR11 manipulatieveilig gedocumenteerd. versie 4, GLP Edition	19	9053-0042
APT-COM™ 4 PROFESSIONAL-Edition	comfortabel apparaat- en gebruikersbeheer dat voortbouwt op de BASIC-editie. Geschikt voor de netwerkintegratie van maximaal 100 apparaten. versie 4, PROFESSIONAL Edition	19	9053-0040
Binnenuitrusting van koper	Set bestaande uit 3 legplaten (massief koper) en een waterschaal (verkoperd), meer informatie.	-	8012-1918
gasflessenaansluitset	voor CO ₂ bestaande uit flesdrukreducerder met aansluitelementen en een slang van 5 m	-	8012-0014
	voor N ₂ bestaande uit flesdrukreducerder met aansluitelementen en een slang van 5 m	-	8012-0016
	voor O ₂ bestaande uit flesdrukreducerder met aansluitelementen en een slang van 5 m	-	8012-0015
gasflessenwisselaar	extern, BINDER Gas Supply Service, voor aansluiting van 2 gasflessen (CO ₂ , N ₂ of O ₂), met akoestische optisch alarm, en potentiaalvrije alarmuitgang	-	8012-0408
geperforeerde legplaat	roestvast staal	-	6004-0137
	voor meerledige binnendeur roestvast staal, verdeeld	-	8012-1888

* aanwijzingen › laatste pagina datablad

naam	beschrijving	*	artikelnr.
Kwalificatiedocumenten	IQ/OQ documenten - ondersteunende documenten voor validatie door de klant, bestaande uit: IQ/OQ-controlelijsten incl. kalibratie-instructies en uitgebreide productdocumentatie; parameters: temperatuur, CO ₂ , O ₂ , druk, afhankelijk van het apparaat		
	Digitale versie in pdf-formaat	-	7057-0001
	Gedrukte versie in map	-	7007-0001
	IQ/OQ/PQ documenten - ondersteunende documenten voor validatie door de klant, volgens klantspecificatie, uitbreiding van kwalificatiemap IQ/OQ-controlelijsten met het hoofdstuk PQ; parameters: temperatuur, CO ₂ , O ₂ , druk, afhankelijk van het apparaat		
	Digitale versie in pdf-formaat	-	7057-0005
	Gedrukte versie in map	-	7007-0005
neutrale reiniger	intensief voor de veilige verwijdering van resterend vuil; volume 1 kg	-	1002-0016
onderstellen	het onderstel met wielen wordt gebruikt voor de veilige positionering en nivellering van een BINDER CO ₂ -incubator	-	9051-0028
rubberen onderleggers	antislip, set voor apparaatvoeten	-	8012-0702
Schudder „Professional“	Schudder en besturing met LEMO-stekkers, exclusief voor CB met stroomdoorvoer, 100 – 240 V, 50/60 Hz	-	8012-1772
Schudder „Universal“	Schudder en besturing met bandkabel verbonden, universeel inzetbaar, 100 – 240 V, 50/60 Hz	-	8012-1771
Stapeladapter	voor het thermisch ontkoppeld stapelen van twee BINDER CO ₂ -incubatoren	-	9051-0035
stapelframe	stabiel trillingsvrij stapelframe op wielen met rem voor veilig stapelen van twee apparaten uit de serie CB met vastzetsysteem	-	9051-0040
Watertoevoer	Set bestaande uit 10 flessen met 1000 ml steriel bevochtigingswater, inclusief peristaltische buis, connectoren en gasfijnfilters		
	voor modelvarianten met actieve bevochtiging	-	8009-1104
	Set bestaande uit 10 liter waterreservoir met magnetische houder, slangaansluiting met praktische snelkoppeling en waterstopfunctie, flexibele positionering, gelijktijdige watertoevoer naar meerdere CB-units via één waterreservoir mogelijk, niet voorgevuld.		
	Extern, met magneethouder	-	8009-1128
	Set bestaande uit 12 lege, bijvulbare buisfoliezakken, inclusief peristaltische buis, connectoren en gasfijnfilters		
	voor modelvarianten met actieve bevochtiging	-	8009-1058
	Set bestaande uit 3 lege, bijvulbare buisfoliezakken, inclusief peristaltische buis, connectoren en gasfijnfilters		
	voor modelvarianten met actieve bevochtiging	-	8009-1083

* aanwijzingen > laatste pagina datablad

SERVICES

naam	beschrijving	*	artikelnr.
installatieservices			
Apparaatinstructie	Instructie in functies van het apparaat, bediening en programmering van de regelaar	18	DL10-0500
Inbedrijfstelling van het apparaat	Apparaat uitpakken, opstellen, aansluiten op de beschikbare aansluitingen en werking controleren	13, 18	DL10-0100
onderhoudsservices			
Onderhoud	Controle van alle elektrische en mechanische componenten op functionaliteit, korte kalibratie, documentatie in onderhoudsschema	14, 18	DL20-0400
kalibratieservices			
Kalibratie CO ₂	Kalibratie CO ₂ bij een opgegeven waarde, de meting wordt uitgevoerd met geanalyseerd testgas bij 5%, inclusief certificaat	14, 16, 17, 18	DL30-0401
Kalibratie O ₂	Kalibratie O ₂ met 1 meetpunt in het midden van de nuttige ruimte bij een opgegeven O ₂ -percentage, inclusief certificaat	14, 16, 17, 18	DL30-0402
Kalibratie temperatuur	Kalibratie temperatuur met 1 meetpunt in het midden van de nuttige ruimte bij een opgegeven testtemperatuur, inclusief certificaat	14, 16, 17, 18	DL30-0101
	Uitbreiding – inclusief certificaat, ieder extra meetpunt in het midden van de nuttige ruimte bij een opgegeven testtemperatuur	14, 16, 17, 18	DL30-0102
Ruimtelijke temperatuurmeting 18 meetpunten	Ruimtelijke temperatuurmeting met 18 meetpunten bij een opgegeven testtemperatuur, inclusief certificaat	14, 16, 17, 18	DL30-0118
Ruimtelijke temperatuurmeting 27 meetpunten	Ruimtelijke temperatuurmeting met 27 meetpunten bij een opgegeven testtemperatuur, inclusief certificaat	14, 16, 17, 18	DL30-0127
Ruimtelijke temperatuurmeting 9 meetpunten	Ruimtelijke temperatuurmeting met 9 meetpunten bij een opgegeven testtemperatuur, inclusief certificaat	14, 16, 17, 18	DL30-0109

* aanwijzingen > laatste pagina datablad

naam	beschrijving	*	artikelnr.
validatieservices			
Uitvoering IQ/OQ	Uitvoering IQ/OQ volgens kwalificatiemap	15, 18	DL41-0200
Uitvoering IQ/OQ/PQ	Uitvoering IQ/OQ/PQ volgens kwalificatiemap	15, 18	DL44-0500
garantieservice			
Verlenging garantieperiode van 2 naar 3 jaar	De garantie wordt vanaf de leveringsdatum verlengd van 2 naar 3 jaar, slijtdelen uitgezonderd	-	DL02-1041
Verlenging garantieperiode van 2 naar 5 jaar	De garantie wordt vanaf de leveringsdatum verlengd van 2 naar 5 jaar, slijtdelen uitgezonderd	-	DL02-1042

* aanwijzingen › laatste pagina datablad

AANWIJZINGEN

- 01 Bij de doorvoer kan condensatie optreden.
Voor bijzondere uitvoeringen wordt een toeslag berekend.
- 02 UL-markering komt bij de inzet van deze optie te vervallen.
- 03 Alleen tot maximaal 200 °C temperatuurbestendig.
- 04 Alleen voor apparaten met 230 V mogelijk.
- 07 De extra warmte-invoer kan het temperatuurgedrag beïnvloeden.
- 09 Niet in combinatie met de optie doorvoer, deur met venster en binnenverlichting.
- 10 Niet mogelijk voor apparaten van 23 liter.
- 11 Niet mogelijk voor apparaten van 23 en 53 liter.
- 12 Alleen voor apparaten met 230 V, 400 V mogelijk.
- 13 Apparaat wordt op de gebruiklocatie geïnstalleerd en aangesloten, transporten binnen het bedrijf vinden slechts in overleg plaats.
- 14 Voor apparaatinspecties, kalibraties en validatie adviseren we een BINDER-servicecontract af te sluiten.
- 15 OQ volgens Yellow Paper = ingevulde fabrieksvalidatiedocumentatie van alle OQ-controlelijsten.
- 16 De kalibratie van de sensoren wordt in een geaccrediteerd kalibratielaboratorium uitgevoerd.
- 17 De kalibratie vindt plaats volgens de BINDER-fabrieksnorm.
- 18 De aangegeven prijzen zijn prijzen exclusief reiskosten. De reiskosten voor uw inzetregio vindt u in het hoofdstuk BINDER Service.
Voor werkzaamheden in Zwitserland wordt naast alle aangegeven serviceprijzen nog een landspecifieke toeslag berekend (op aanvraag).
- 19 Voor meer accessoires zie het hoofdstuk Proces documentatie.

BINDER GmbH

Tuttlingen, Germany
TEL +49 7462 2005 0
FAX +49 7462 2005 100
info@binder-world.com
www.binder-world.com

BINDER Asia Pacific (Hongkong) Ltd.

Kowloon, Hongkong, P.R. China
TEL +852 39070500
FAX +852 39070507
asia@binder-world.com
www.binder-world.com

Representative Office for CIS

Moscow, Russia
TEL +7 495 988 15 16
FAX +7 495 988 15 17
russia@binder-world.com
www.binder-world.com

**BINDER Environmental Testing
Equipment (Shanghai) Co., Ltd.**

Shanghai, P.R. China
TEL +86 21 685 808 25
FAX +86 21 685 808 29
china@binder-world.com
www.binder-world.com

BINDER Inc.

Bohemia, NY, USA
TEL +1 631 224 4340
FAX +1 631 224 4354
usa@binder-world.com
www.binder-world.us