

## CORIO CP-BC26 Circulatiethermostaat

CORIO circulatiethermostaten bieden professionele technologie voor hoge eisen. De temperatuurregeling is bij deze apparaten naar keuze in het interne bad of in een aangesloten externe toepassing mogelijk.

### Uw voordelen

- Modellen voor interne en externe toepassingen
- Heldere, witte, van veraf goed zichtbare aanduiding
- Bijzonder geruisloos
- Eenvoudige omschakeling tussen interne en externe circulatie
- Traploos instelbare, krachtige drukpomp
- USB-aansluiting
- RS232 interface voor online-communicatie
- Hoogwaardige badtanks van roestvrij staal met baddeksel en aftapkraan
- Geïntegreerde pompaansluiting M16 x 1
- Geïntegreerde koelsslangen voor het tegenkoelen
- Nauwkeurige temperatuurregeling
- Comfortabele pompomschakeling tussen interne en externe circulatie



### Technische gegevens

Beschikbare voltageversies		Bad	
Bestelnr.	9 013 526	Badtank	Roestvrij staal
Beschikbare voltageversies:		Badafdekking	geïntegreerd
9 013 526.33	200-230V/50-60Hz (Schuko Plug - CEE 7/4 Plug Type F)	Bruikbare badopening cm (B x D / BT)	26 x 35 / 20
9 013 526.33.chn	200-230V/50-60Hz (CN Plug)		
9 013 526.04	200-230V/50-60Hz (UK Plug Type BS1363A)		
9 013 526.05	200-230V/50-60Hz (CH Plug Type SEV 1011)		
9 013 526.22	100-115V/50-60Hz (Nema N5-15 Plug)		
Andere		Elektronica	
Klasse-indeling	Klasse III (FL)	Temperatuurregeling	PID1
Pomppunctie	Drukpomp	Absolute temperatuurkalibratie	1-punts kalibratie
Type pomp	Dompelpomp	Temperatuuraanduiding	LED
		Temperatuurinstelling	Extern
		Elektronische tijdschakelaar hr:min	0 ... 999
Afmetingen en volume		Temperatuurwaarden	
Gewicht kg	19	Bedrijfs- temperatuur -bereik °C	+20 ... +200
Binnendiameter slangmondstukken	8/12 mm	Temperatuurstabiliteit °C	±0.02
Afmetingen cm (B x D x H)	39 x 62 x 48	toelaatbare omgevingstemp. °C	+5 ... +40
Vulvolume l	19 ... 26	Resolutie van de temperatuurweergave °C	0.01 ... 0.1
Schroefdraad voor aansluiting pomp	M16x1 male		

### Vermogensgegevens

## 200-230V/50-60Hz (Schuko Plug - CEE 7/4 Plug Type F)

200V/50Hz		200V/60Hz	
Verwarmingscapaciteit kW	1.8	Verwarmingscapaciteit kW	1.8
Viscositeit max. cST	50	Viscositeit max. cST	50
Pompcapaciteit debiet l/min	8 ... 27	Pompcapaciteit debiet l/min	8 ... 27
Pompcapaciteit persdruk bar	0.1 ... 0.7	Pompcapaciteit persdruk bar	0.1 ... 0.7
230V/50Hz		230V/60Hz	
Verwarmingscapaciteit kW	2	Verwarmingscapaciteit kW	2
Viscositeit max. cST	50	Viscositeit max. cST	50
Pompcapaciteit debiet l/min	8 ... 27	Pompcapaciteit debiet l/min	8 ... 27
Pompcapaciteit persdruk bar	0.1 ... 0.7	Pompcapaciteit persdruk bar	0.1 ... 0.7

## 200-230V/50-60Hz (CN Plug)

200V/50Hz		200V/60Hz	
Verwarmingscapaciteit kW	1.8	Verwarmingscapaciteit kW	1.8
Viscositeit max. cST	50	Viscositeit max. cST	50
Pompcapaciteit debiet l/min	8 ... 27	Pompcapaciteit debiet l/min	8 ... 27
Pompcapaciteit persdruk bar	0.1 ... 0.7	Pompcapaciteit persdruk bar	0.1 ... 0.7
230V/50Hz		230V/60Hz	
Verwarmingscapaciteit kW	2	Verwarmingscapaciteit kW	2
Viscositeit max. cST	50	Viscositeit max. cST	50
Pompcapaciteit debiet l/min	8 ... 27	Pompcapaciteit debiet l/min	8 ... 27
Pompcapaciteit persdruk bar	0.1 ... 0.7	Pompcapaciteit persdruk bar	0.1 ... 0.7

## 200-230V/50-60Hz (UK Plug Type BS1363A)

200V/50Hz		200V/60Hz	
Verwarmingscapaciteit kW	1.8	Verwarmingscapaciteit kW	1.8
Viscositeit max. cST	50	Viscositeit max. cST	50
Pompcapaciteit debiet l/min	8 ... 27	Pompcapaciteit debiet l/min	8 ... 27
Pompcapaciteit persdruk bar	0.1 ... 0.7	Pompcapaciteit persdruk bar	0.1 ... 0.7
230V/50Hz		230V/60Hz	
Verwarmingscapaciteit kW	2	Verwarmingscapaciteit kW	2
Viscositeit max. cST	50	Viscositeit max. cST	50
Pompcapaciteit debiet l/min	8 ... 27	Pompcapaciteit debiet l/min	8 ... 27
Pompcapaciteit persdruk bar	0.1 ... 0.7	Pompcapaciteit persdruk bar	0.1 ... 0.7

## 200-230V/50-60Hz (CH Plug Type SEV 1011)

200V/50Hz		200V/60Hz	
Verwarmingscapaciteit kW	1.8	Verwarmingscapaciteit kW	1.8
Viscositeit max. cST	50	Viscositeit max. cST	50
Pompcapaciteit debiet l/min	8 ... 27	Pompcapaciteit debiet l/min	8 ... 27
Pompcapaciteit persdruk bar	0.1 ... 0.7	Pompcapaciteit persdruk bar	0.1 ... 0.7
230V/50Hz		230V/60Hz	

Verwarmingscapaciteit kW	2	Verwarmingscapaciteit kW	2
Viscositeit max. cST	50	Viscositeit max. cST	50
Pompcapaciteit debiet l/min	8 ... 27	Pompcapaciteit debiet l/min	8 ... 27
Pompcapaciteit persdruk bar	0.1 ... 0.7	Pompcapaciteit persdruk bar	0.1 ... 0.7

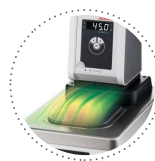
## 100-115V/50-60Hz (Nema N5-15 Plug)

100V/50Hz		100V/60Hz	
Verwarmingscapaciteit kW	0.8	Verwarmingscapaciteit kW	0.8
Viscositeit max. cST	50	Viscositeit max. cST	50
Pompcapaciteit debiet l/min	8 ... 27	Pompcapaciteit debiet l/min	8 ... 27
Pompcapaciteit persdruk bar	0.1 ... 0.7	Pompcapaciteit persdruk bar	0.1 ... 0.7
115V/50Hz		115V/60Hz	
Verwarmingscapaciteit kW	1	Verwarmingscapaciteit kW	1
Viscositeit max. cST	50	Viscositeit max. cST	50
Pompcapaciteit debiet l/min	8 ... 27	Pompcapaciteit debiet l/min	8 ... 27
Pompcapaciteit persdruk bar	0.1 ... 0.7	Pompcapaciteit persdruk bar	0.1 ... 0.7

## Voordelen



**ATC.**  
Absolute temperatuurkalibratie, 1-punts kalibratie (CD).



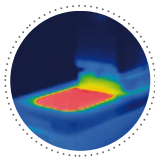
**Bescherming tegen condensatie.**  
Geweldige designoplossing. Geïntegreerde ventilatie richt lucht meer over het baddeksel en minimaliseert condensatie.



**Gemakkelijk te hanteren.**  
Maakt dagelijks werk gemakkelijk. Verplaatst eenvoudig uw CORIO rond met de ergonomische handgrepen (voorkant en achterkant).



**Intern. Extern.**  
De pomp wordt bediend via een hefboom direct onder de display. Wissel eenvoudig tussen interne en externe circulatie.



**Solide.**  
Geminimaliseerd energieverlies door kwalitatief hoogwaardige isolatie.



**Stabiel.**  
Door de rubberen voeten staat uw CORIO stevig om beschadiging van uw laboratoriumuitrusting te voorkomen.



**Netjes.**  
De speciale aftapkraan voor gemakkelijk aftappen van badvloeistoffen zonder gereedschap.



**Aanraken toegestaan.**  
Optimale veiligheid. De ergonomische kunststof handgreep beschermt uw vingers tegen hete oppervlakken.



**100% gecontroleerd.**  
100% getest. 100% kwaliteit. Elke JULABO-warmtethermostaat ondergaat grondige kwaliteitstests voordat deze de fabriek verlaat.



**Groene technologie.**  
Bij de ontwikkeling zijn consequent milieuvriendelijke materialen en technologieën toegepast.



**JULABO. Kwaliteit.**  
Hoogste normen van kwaliteit voor een lange levensduur van het product.



**Snelstart.**  
Individueel JULABO overleg en uitgebreide handleidingen staan u ter beschikking.



**Tevreden klanten.**  
11 dochterondernemingen en meer dan 100 partners in de hele wereld garanderen snelle en gekwalificeerde JULABO support.



**24/7 service.**  
Beschikbaarheid rond de klok. U kunt geschikte accessoires, gegevensbladen, handleidingen, casestudies, en meer vinden op [www.julabo.com](http://www.julabo.com).



**Timer. Geïntegreerd.**  
CORIO thermostaten beschikken over een interne timerfunctie. Na verstrijken van de ingestelde tijd klinkt een signaal en wordt het apparaat uitgeschakeld. Instelbereik: 0 ... 999 minuten.



**Aansluiting. Eenvoudig.**  
Gekantelde pompaansluitingen (M16x1) maken de aansluit van toepassingen mogelijk. Elke unit beschikt over 2 slagaansluitstukken van 8/12 mm diameter elk.



**Briljant.**  
Heldere display met grote lichtopbrengst, ook van grotere afstanden bijzonder goed afleesbaar.



**Alles aan de voorkant.**  
Tot alle bedieningselementen en veiligheidsfuncties kan eenvoudig via de voorkant toegang worden verkregen.



**Precies.**  
U kunt erop vertrouwen. PID1 bediening en 'Actieve koelingsregeling' maken de nieuwe CORIO nauwkeurig en perfect.



**Ingesloten.**  
De vergrendelbare voedingsstekker garandeert veilige aansluiting. Meer procesveiligheid.



**Inschakelen. En daar gaat het.**  
Intelligent bedieningsconcept. Klaar voor bedrijf in slechts enkele snelle en gemakkelijke stappen.



**Vroeg waarschuwingssysteem voor laag vloeistofniveau**  
Maximale veiligheid voor toepassingen, optisch en akoestisch alarm, hiermee kan gebruiker badvloeistof bijvullen voordat het apparaat uitschakelt



**Krachtig. Instelbaar.**  
Sterke drukpomp, traploos instelbaar.



**Vroegtijdig waarschuwingssysteem voor te laag niveau.**  
Maximale veiligheid voor de toepassing. Visuele en akoestische waarschuwing maakt het mogelijk om tijdig bij te vullen.

