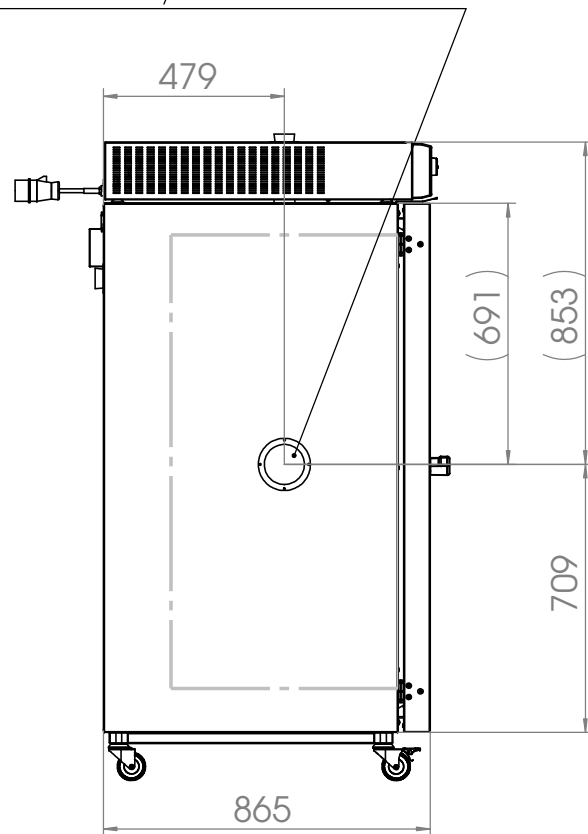


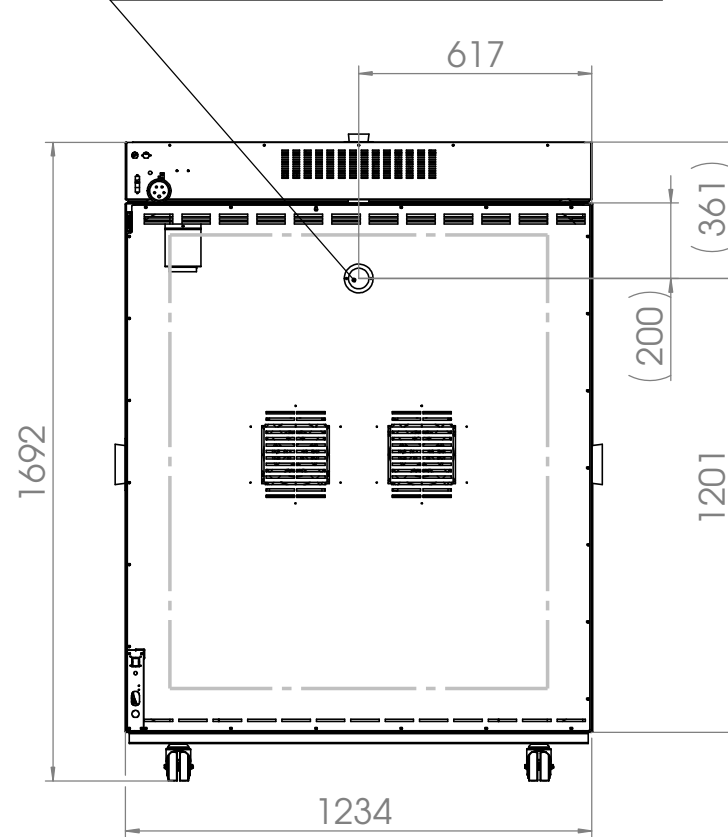
Position für Option Durchführung
 \varnothing 10mm bis \varnothing 100mm links

Position for option access port
 \varnothing 10mm until \varnothing 100mm left



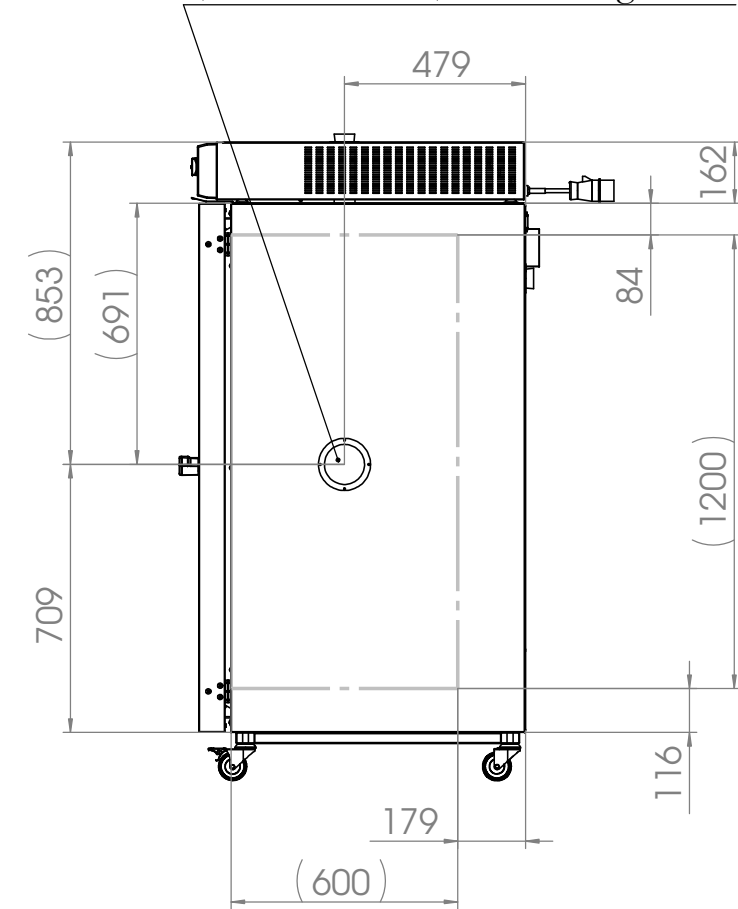
Position für Option Durchführung
 \varnothing 10mm bis \varnothing 50mm hinten

Position for option access port
 \varnothing 10mm until \varnothing 50mm rear



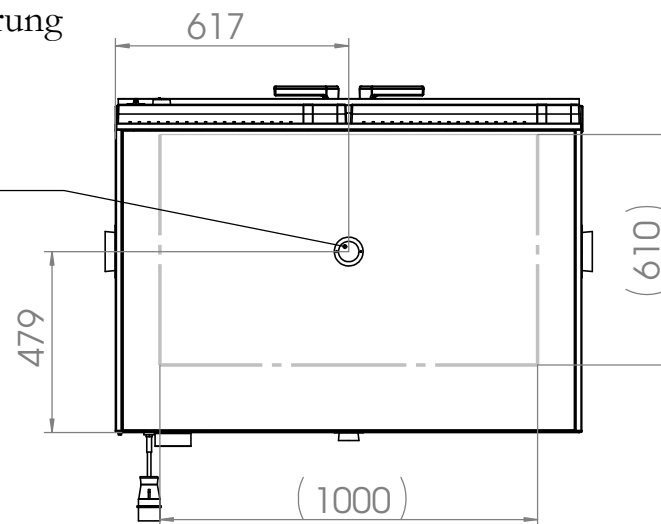
Position für Option Durchführung
 \varnothing 10mm bis \varnothing 100mm rechts

Position for option access port
 \varnothing 10mm until \varnothing 100mm right



Position für Option Durchführung
 \varnothing 10mm bis \varnothing 50mm oben

Position for option access port
 \varnothing 10mm until \varnothing 50mm above



--- -- Innenkessel
 inner chamber

| | | | | | | | | | | |
|-------|----------|-----------------------------------|------|-----------------------------------|----------|------------------|-----------------------------|---|--|--|
| | | Allgemeintoleranzen ISO 2768-c | | Werkstück- kanten ISO 13715 | | Maßstab: 1:20 | | Blechdicke: mm | | |
| | | Tolerierung gemäß ISO 8015 | | | | BINDER | | Im Mittleren Ösch 5 78532 Tuttlingen | | |
| | | | | Datum | Name | Benennung: M 720 | | | | |
| | | | | Bearb. | 27.08.13 | EMI | Bezeichnung: E2 | | | |
| | | | | Gepr. | | | Zeichnungsnummer: 9010-0205 | | | |
| | | | | Norm | | | | | | |
| | | | | Werkstoff: | | | | | | |
| | | | | Halbzeug: | | | | | | |
| Zust. | Änderung | Datum | Name | Gewicht: 275531415.75 g | | Blatt 2 von 2 | | | | |