

## CORIO CD-BC12 Circulatiethermostaat

voor interne en externe temperatuurregelingstaken, met geïsoleerde roestvrijstalen kuipen voor werktemperaturen van +20°C tot +150°C

### Uw voordelen

- Heldere, witte, van veraf goed zichtbare aanduiding
- Modellen voor interne en externe toepassingen
- Comfortabele pompomschakeling tussen interne en externe circulatie
- Bijzonder geruisloos
- Eenvoudige omschakeling tussen interne en externe circulatie
- USB-aansluiting
- Voor interne en externe toepassingen
- Hoogwaardige badtanks van roestvrij staal met baddeksel en aftapkraan
- Externe pompaansluitingen
- Geïntegreerde koelsslangen voor het tegenkoelen
- Nauwkeurige temperatuurregeling



### Technische gegevens

| Beschikbare voltageversies                                |   | Bad                                  |                 |
|---|---|--------------------------------------|-----------------|
| Bestelnr.   | 9 012 512                                     | Badtank                              | Roestvrij staal |
| Beschikbare voltageversies:                               |   | Badafdekking                         | geïntegreerd    |
| 9 012 512.01  | 100V/50-60Hz (Nema N5-15 Plug)                | Bruikbare badopening cm (B x D / BT) | 22 x 15 / 20    |
| 9 012 512.02  | 115V/60Hz (Nema N5-15 Plug)                   |                                      |                 |
| 9 012 512.03  | 230V/50Hz (Schuko Plug - CEE 7/4 Plug Type F) |                                      |                 |
| 9 012 512.03.chn  | 230V/50Hz (CN Plug)                           |                                      |                 |
| 9 012 512.04  | 230V/50Hz (UK Plug Type BS1363A)              |                                      |                 |
| 9 012 512.05  | 230V/50Hz (CH Plug Type SEV 1011)             |                                      |                 |
| 9 012 512.13  | 230V/60Hz (Schuko Plug - CEE 7/4 Plug Type F) |                                      |                 |
| Koeling   |   | Andere                               |                 |
| Koelsslangen  | geïntegreerd                                  | Klasse-indeling                      | Klasse III (FL) |
|   |   | IP-classificering                    | IP 21           |
|   |   | Pompfunctie                          | Druk pomp       |
|   |   | Type pomp                            | Dompelpomp      |
| Elektronica   |   | Afmetingen en volume                 |                 |
| Temperatuurregeling                                       | PID1  | Gewicht kg                           | 12.2            |
| Absolute temperatuurkalibratie                            | 1-punts kalibratie                            | Binnendiameter slangmondstukken      | 8/12 mm         |
| Temperatuur aanduiding                                    | LED   | Afmetingen cm (B x D x H)            | 33 x 49 x 47    |
| Temperatuurinstelling                                     | Extern  | Vulvolume l                          | 8.5 ... 12      |
|   |   | Schroefdraad voor aansluiting pomp   | M16x1 male      |
| Temperatuurwaarden  |   |                                      |                 |
| Instelling van de resolutie van de temperatuurweergave °C | 0.1   |                                      |                 |
| Bedrijfs- temperatuur -bereik °C                          | +20 ... +150                                  |                                      |                 |
| Temperatuurstabiliteit °C                                 | ±0.03   |                                      |                 |

|   |              |
|---|--------------|
| toelaatbare omgevingstemp. °C           | +5 ... +40   |
| Resolutie van de temperatuurweergave °C | 0.01 ... 0.1 |

## Vermogensgegevens

### 100V/50-60Hz (Nema N5-15 Plug)

| 100V/50Hz                   |      | 100V/60Hz                   |      |
|-----------------------------|------|-----------------------------|------|
| Verwarmingscapaciteit kW    | 0.8  | Verwarmingscapaciteit kW    | 0.8  |
| Viscositeit max. cST        | 50   | Viscositeit max. cST        | 50   |
| Pompcapaciteit debiet l/min | 15   | Pompcapaciteit debiet l/min | 16   |
| Pompcapaciteit persdruk bar | 0.27 | Pompcapaciteit persdruk bar | 0.35 |

### 115V/60Hz (Nema N5-15 Plug)

| 115V/60Hz                   |      |
|-----------------------------|------|
| Verwarmingscapaciteit kW    | 1    |
| Viscositeit max. cST        | 50   |
| Pompcapaciteit debiet l/min | 16   |
| Pompcapaciteit persdruk bar | 0.33 |

### 230V/50Hz (Schuko Plug - CEE 7/4 Plug Type F)

| 230V/50Hz                   |      |
|-----------------------------|------|
| Verwarmingscapaciteit kW    | 2    |
| Viscositeit max. cST        | 50   |
| Pompcapaciteit debiet l/min | 15   |
| Pompcapaciteit persdruk bar | 0.35 |

### 230V/50Hz (CN Plug)

| 230V/60Hz                   |      |
|-----------------------------|------|
| Verwarmingscapaciteit kW    | 2    |
| Viscositeit max. cST        | 50   |
| Pompcapaciteit debiet l/min | 15   |
| Pompcapaciteit persdruk bar | 0.35 |

### 230V/50Hz (UK Plug Type BS1363A)

| 230V/50Hz                   |      |
|-----------------------------|------|
| Verwarmingscapaciteit kW    | 2    |
| Viscositeit max. cST        | 50   |
| Pompcapaciteit debiet l/min | 15   |
| Pompcapaciteit persdruk bar | 0.35 |

### 230V/50Hz (CH Plug Type SEV 1011)

| 230V/50Hz                |   |
|--------------------------|---|
| Verwarmingscapaciteit kW | 2 |

|                             |      |
|-----------------------------|------|
| Viscositeit max. cST        | 50   |
| Pompcapaciteit debiet l/min | 15   |
| Pompcapaciteit persdruk bar | 0.35 |

### 230V/60Hz (Schuko Plug - CEE 7/4 Plug Type F)

|                             |      |
|-----------------------------|------|
| 230V/60Hz                   |      |
| Verwarmingscapaciteit kW    | 2    |
| Viscositeit max. cST        | 50   |
| Pompcapaciteit debiet l/min | 15   |
| Pompcapaciteit persdruk bar | 0.35 |

## Voordelen



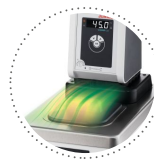
**100% gecontroleerd.**  
100% getest. 100% kwaliteit. Elke JULABO-warmtethermostaat ondergaat grondige kwaliteitstests voordat deze de fabriek verlaat.



**ATC.**  
Absolute temperatuurkalibratie, 1-punts kalibratie (CD).



**Gemakkelijk te hanteren.**  
Maakt dagelijks werk gemakkelijk. Verplaatst eenvoudig uw CORIO rond met de ergonomische handgrepen (voorkant en achterkant).



**Bescherming tegen condensatie.**  
Geweldige designoplossing. Geïntegreerde ventilatie richt lucht meer over het baddeksel en minimaliseert condensatie.



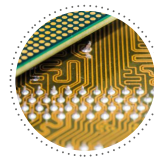
**Groene technologie.**  
Bij de ontwikkeling zijn consequent milieuvriendelijke materialen en technologieën toegepast.



**Intern. Extern.**  
De pomp wordt bediend via een hefboom direct onder de display. Wissel eenvoudig tussen interne en externe circulatie.



**JULABO. Kwaliteit.**  
Hoogste normen van kwaliteit voor een lange levensduur van het product.



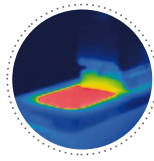
**Modern. Betrouwbaar.**  
Hoogwaardige componenten in elke CORIO – platina sensoren, bewezen motortechnologie, can-bus communicatie en veel meer.



**Tevreden klanten.**  
11 dochterondernemingen en meer dan 100 partners in de hele wereld garanderen snelle en gekwalificeerde JULABO support.



**24/7 service.**  
Beschikbaarheid rond de klok. U kunt geschikte accessoires, gegevensbladen, handleidingen, casestudies, en meer vinden op [www.julabo.com](http://www.julabo.com).



**Solide.**  
Geminimaliseerd energieverlies door kwalitatief hoogwaardige isolatie.



**Stabiel.**  
Door de rubberen voeten staat uw CORIO stevig om beschadiging van uw laboratoriumuitrusting te voorkomen.



**Netjes.**  
De speciale aftapkraan voor gemakkelijk aftappen van badvloeistoffen zonder gereedschap.



**Aanraken toegestaan.**  
Optimale veiligheid. De ergonomische kunststof handgreep beschermt uw vingers tegen hete oppervlakken.

**Snelstart.**

Individueel JULABO overleg en uitgebreide handleidingen staan u ter beschikking.

**Timer. Geïntegreerd.**

CORIO thermostaten beschikken over een interne timerfunctie. Na verstrijken van de ingestelde tijd klinkt een signaal en wordt het apparaat uitgeschakeld. Instelbereik: 0 ... 999 minuten.

**Blijjant.**

Heldere display met grote lichtopbrengst, ook van grotere afstanden bijzonder goed afleesbaar.

**Aansluiting. Eenvoudig.**

Gekantelde pompaansluitingen (M16x1) maken de aansluit van toepassingen mogelijk. Elke unit beschikt over 2 sлагаansluitstukken van 8/12 mm diameter elk.

**Alles aan de voorkant.**

Tot alle bedieningselementen en veiligheidsfuncties kan eenvoudig via de voorkant toegang worden verkregen.

**Precies.**

U kunt erop vertrouwen. PID1 bediening en 'Actieve koelingsregeling' maken de nieuwe CORIO nauwkeurig en perfect.

**Ingesloten.**

De vergrendelbare voedingsstekker garandeert veilige aansluiting. Meer procesveiligheid.

**Inschakelen. En daar gaat het.**

Intelligent bedieningsconcept. Klaar voor bedrijf in slechts enkele snelle en gemakkelijke stappen.

**Vroeg waarschuwingssysteem voor laag vloeistofniveau**

Maximale veiligheid voor toepassingen, optisch en akoestisch alarm, hiermee kan gebruiker badvloeistof bijvullen voordat het apparaat uitschakelt



Afstandsbediening gemakkelijk gemaakt. CORIO CD circulatiesystemen hebben een USB-aansluiting.