

## CORIO CD-200F Koude-circulatiethermostaat

Koude-circulatiethermostaat van de nieuwe CORIO serie worden gekenmerkt door een bijzonder goede prijs-kwaliteitverhouding. Zij zijn geschikt voor standaardtaken en routinematig werk in laboratorium en industrie.

### Uw voordelen

- Modellen voor interne en externe toepassingen
- Fluisterstil
- Helderere, witte, van veraf goed zichtbare aanduiding
- Comfortabele pompomschakeling tussen interne en externe circulatie
- USB-aansluiting
- Externe pompaansluitingen
- Klasse III (FL) volgens DIN 12876-1
- Meer nuttige ruimte in het bad door de plaatsbesparende koelleiding
- Hoogwaardige badtanks van roestvrij staal met baddeksel en aftapkraan
- Baddeksel en aftapkraan zijn inbegrepen
- Afneembaar ventilatierooster
- Koelmachines zonder ventilatieopeningen aan de zijkant



### Technische gegevens

| Beschikbare voltageversies                                |   | Bad                                  |                 |
|---|---|--------------------------------------|-----------------|
| Bestelnr.   | 9 012 701                                     | Badtank                              | Roestvrij staal |
| Beschikbare voltageversies:                               |   | Badafdekking                         | geïntegreerd    |
| 9 012 701.01  | 100V/50-60Hz (Nema N5-15 Plug)                | Bruikbare badopening cm (B x D / BT) | 13 x 15 / 15    |
| 9 012 701.02  | 115V/60Hz (Nema N5-15 Plug)                   |                                      |                 |
| 9 012 701.03.chn  | 230V/50Hz (CN Plug)                           |                                      |                 |
| 9 012 701.03  | 230V/50Hz (Schuko Plug - CEE 7/4 Plug Type F) |                                      |                 |
| 9 012 701.04  | 230V/50Hz (UK Plug Type BS1363A)              |                                      |                 |
| 9 012 701.05  | 230V/50Hz (CH Plug Type SEV 1011)             |                                      |                 |
| 9 012 701.13  | 230V/60Hz (Schuko Plug - CEE 7/4 Plug Type F) |                                      |                 |
| Koeling   |   | Andere                               |                 |
| Koeling vriescel  | eenfasig, Lucht                               | Klasse-indeling                      | Klasse III (FL) |
|   |   | IP-classificering                    | IP 21           |
|   |   | Pompfunctie                          | Druk pomp       |
|   |   | Type pomp                            | Dompelpomp      |
| Elektronica   |   | Afmetingen en volume                 |                 |
| Temperatuurregeling                                       | PID1  | Gewicht kg                           | 26              |
| Absolute temperatuurkalibratie                            | 1-punts kalibratie                            | Binnendiameter slangmondstukken      | 8/12 mm         |
| Temperatuuraanduiding                                     | LED   | Afmetingen cm (B x D x H)            | 23 x 39 x 65    |
| Temperatuurinstelling                                     | Extern  | Vulvolume l                          | 3 ... 4         |
|   |   | Schroefdraad voor aansluiting pomp   | M16x1 male      |
| Temperatuurwaarden  |   |                                      |                 |
| Instelling van de resolutie van de temperatuurweergave °C | 0.1   |                                      |                 |
| Bedrijfs- temperatuur -bereik °C                          | -20 ... +150                                  |                                      |                 |
| Temperatuurstabiliteit °C                                 | ±0.03   |                                      |                 |

toelaatbare omgevingstemp. °C +5 ... +40

Resolutie van de temperatuurweergave °C 0.01 ... 0.1

## Vermogensgegevens

### 100V/50-60Hz (Nema N5-15 Plug)

| 100V/50Hz                           |      |      |      |      | 100V/60Hz                           |      |      |      |      |
|-------------------------------------|------|------|------|------|-------------------------------------|------|------|------|------|
| Verwarmingscapaciteit kW            |      |      |      |      | Verwarmingscapaciteit kW            |      |      |      |      |
| 0.8                                 |      |      |      |      | 0.8                                 |      |      |      |      |
| Koelcapaciteit (Ethanol)            |      |      |      |      | Koelcapaciteit                      |      |      |      |      |
| °C                                  | 20   | 0    | -10  | -20  | °C                                  | 20   | 0    | -10  | -20  |
| kW                                  | 0.22 | 0.17 | 0.13 | 0.06 | kW                                  | 0.22 | 0.17 | 0.13 | 0.06 |
| Viscositeit max. cST                |      |      |      |      | Viscositeit max. cST                |      |      |      |      |
| 50                                  |      |      |      |      | 50                                  |      |      |      |      |
| Koelvloeistof                       |      |      |      |      | Koelvloeistof                       |      |      |      |      |
| R134a                               |      |      |      |      | R134a                               |      |      |      |      |
| Vulvolume g                         |      |      |      |      | Vulvolume g                         |      |      |      |      |
| 70                                  |      |      |      |      | 70                                  |      |      |      |      |
| Global Warming Potential voor R134a |      |      |      |      | Global Warming Potential voor R134a |      |      |      |      |
| 1430                                |      |      |      |      | 1430                                |      |      |      |      |
| Kooldioxide equivalent t            |      |      |      |      | Kooldioxide equivalent t            |      |      |      |      |
| 0.1                                 |      |      |      |      | 0.1                                 |      |      |      |      |
| Pompcapaciteit debiet l/min         |      |      |      |      | Pompcapaciteit debiet l/min         |      |      |      |      |
| 15                                  |      |      |      |      | 16                                  |      |      |      |      |
| Pompcapaciteit persdruk bar         |      |      |      |      | Pompcapaciteit persdruk bar         |      |      |      |      |
| 0.27                                |      |      |      |      | 0.35                                |      |      |      |      |

### 115V/60Hz (Nema N5-15 Plug)

| 115V/60Hz                           |      |      |      |      |
|-------------------------------------|------|------|------|------|
| Verwarmingscapaciteit kW            |      |      |      |      |
| 1                                   |      |      |      |      |
| Koelcapaciteit (Ethanol)            |      |      |      |      |
| °C                                  | 20   | 0    | -10  | -20  |
| kW                                  | 0.22 | 0.17 | 0.13 | 0.06 |
| Viscositeit max. cST                |      |      |      |      |
| 50                                  |      |      |      |      |
| Koelvloeistof                       |      |      |      |      |
| R134a                               |      |      |      |      |
| Vulvolume g                         |      |      |      |      |
| 70                                  |      |      |      |      |
| Global Warming Potential voor R134a |      |      |      |      |
| 1430                                |      |      |      |      |
| Kooldioxide equivalent t            |      |      |      |      |
| 0.1                                 |      |      |      |      |
| Pompcapaciteit debiet l/min         |      |      |      |      |
| 16                                  |      |      |      |      |
| Pompcapaciteit persdruk bar         |      |      |      |      |
| 0.33                                |      |      |      |      |

### 230V/50Hz (CN Plug)

| 230V/50Hz                           |      |      |      |      |
|-------------------------------------|------|------|------|------|
| Verwarmingscapaciteit kW            |      |      |      |      |
| 2                                   |      |      |      |      |
| Koelcapaciteit (Ethanol)            |      |      |      |      |
| °C                                  | 20   | 0    | -10  | -20  |
| kW                                  | 0.22 | 0.17 | 0.13 | 0.06 |
| Viscositeit max. cST                |      |      |      |      |
| 50                                  |      |      |      |      |
| Koelvloeistof                       |      |      |      |      |
| R134a                               |      |      |      |      |
| Vulvolume g                         |      |      |      |      |
| 70                                  |      |      |      |      |
| Global Warming Potential voor R134a |      |      |      |      |
| 1430                                |      |      |      |      |
| Kooldioxide equivalent t            |      |      |      |      |
| 0.1                                 |      |      |      |      |

|                             |      |
|-----------------------------|------|
| Pompcapaciteit debiet l/min | 15   |
| Pompcapaciteit persdruk bar | 0.35 |

## 230V/50Hz (Schuko Plug - CEE 7/4 Plug Type F)

| 230V/50Hz                           |       |      |      |      |
|-------------------------------------|-------|------|------|------|
| Verwarmingscapaciteit kW            | 2     |      |      |      |
| Koelcapaciteit                      |       |      |      |      |
| °C                                  | 20    | 0    | -10  | -20  |
| kW                                  | 0.22  | 0.17 | 0.13 | 0.06 |
| Viscositeit max. cST                | 50    |      |      |      |
| Koelvloeistof                       | R134a |      |      |      |
| Vulvolume g                         | 70    |      |      |      |
| Global Warming Potential voor R134a | 1430  |      |      |      |
| Kooldioxide equivalent t            | 0.1   |      |      |      |
| Pompcapaciteit debiet l/min         | 15    |      |      |      |
| Pompcapaciteit persdruk bar         | 0.35  |      |      |      |

## 230V/50Hz (UK Plug Type BS1363A)

| 230V/50Hz                           |       |      |      |      |
|-------------------------------------|-------|------|------|------|
| Verwarmingscapaciteit kW            | 2     |      |      |      |
| Koelcapaciteit                      |       |      |      |      |
| °C                                  | 20    | 0    | -10  | -20  |
| kW                                  | 0.22  | 0.17 | 0.13 | 0.06 |
| Viscositeit max. cST                | 50    |      |      |      |
| Koelvloeistof                       | R134a |      |      |      |
| Vulvolume g                         | 70    |      |      |      |
| Global Warming Potential voor R134a | 1430  |      |      |      |
| Kooldioxide equivalent t            | 0.1   |      |      |      |
| Pompcapaciteit debiet l/min         | 15    |      |      |      |
| Pompcapaciteit persdruk bar         | 0.35  |      |      |      |

## 230V/50Hz (CH Plug Type SEV 1011)

| 230V/50Hz                           |       |      |      |      |
|-------------------------------------|-------|------|------|------|
| Verwarmingscapaciteit kW            | 2     |      |      |      |
| Koelcapaciteit                      |       |      |      |      |
| °C                                  | 20    | 0    | -10  | -20  |
| kW                                  | 0.22  | 0.17 | 0.13 | 0.06 |
| Viscositeit max. cST                | 50    |      |      |      |
| Koelvloeistof                       | R134a |      |      |      |
| Vulvolume g                         | 70    |      |      |      |
| Global Warming Potential voor R134a | 1430  |      |      |      |
| Kooldioxide equivalent t            | 0.1   |      |      |      |
| Pompcapaciteit debiet l/min         | 15    |      |      |      |
| Pompcapaciteit persdruk bar         | 0.35  |      |      |      |

## 230V/60Hz (Schuko Plug - CEE 7/4 Plug Type F)

## 230V/60Hz

Verwarmingcapaciteit kW 2

## Koelcapaciteit

| °C | 20   | 0    | -10  | -20  |
|----|------|------|------|------|
| kW | 0.22 | 0.17 | 0.13 | 0.06 |

Viscositeit max. cST 50

Koelvloeistof R134a

Vulvolume g 70

Global Warming Potential voor R134a 1430

Kooldioxide equivalent t 0.1

Pompcapaciteit debiet l/min 17

Pompcapaciteit persdruk bar 0.43

## Voordelen

**100% gecontroleerd.**

100% getest. 100% kwaliteit. Elke JULABO-warmtethermostaat ondergaat grondige kwaliteitstests voordat deze de fabriek verlaat.

**ATC.**

Absolute temperatuurkalibratie, 1-punts kalibratie (CD).

**Gemakkelijk te hanteren.**

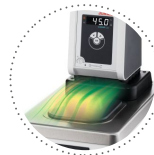
Maakt dagelijks werk gemakkelijk. Verplaats eenvoudig uw CORIO rond met de ergonomische handgrepen (voorkant en achterkant).

**Meer bad.**

Ontworpen voor meer comfort. Dankzij de verzonken koelspiraal biedt het inwendige bad meer ruimte.

**Ruimtebesparend. Maak ruimte vrij.**

Plaats uw JULABO-warmtethermostaat direct naast een toepassing, een andere installatie, of wand. Dat spaart ruimte. Dit wordt mogelijk gemaakt door ventilatie en verbindingen aan de zijkant te elimineren.

**Bescherming tegen condensatie.**

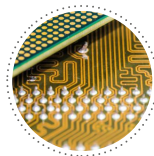
Geweldige designoplossing. Geïntegreerde ventilatie richt lucht meer over het baddeksel en minimaliseert condensatie.

**Groene technologie.**

Bij de ontwikkeling zijn consequent milieuvriendelijke materialen en technologieën toegepast.

**Intern. Extern.**

De pomp wordt bediend via een hefboom direct onder de display. Wissel eenvoudig tussen interne en externe circulatie.

**Modern. Betrouwbaar.**

Hoogwaardige componenten in elke CORIO – platina sensoren, bewezen motortechnologie, can-bus communicatie en veel meer.

**Veiligheid.**

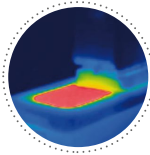
CORIO CD voldoet aan Klasse III (FL) op basis van DIN 12876-1 en schakelt automatisch uit in geval van alarm voor hoge temperatuur of laag vloeistofniveau.

**Tevreden klanten.**

11 dochterondernemingen en meer dan 100 partners in de hele wereld garanderen snelle en gekwalificeerde JULABO support.

**24/7 service.**

Beschikbaarheid rond de klok. U kunt geschikte accessoires, gegevensbladen, handleidingen, casestudies, en meer vinden op [www.julabo.com](http://www.julabo.com).



**Solide.**  
Geminimaliseerd energieverlies door kwalitatief hoogwaardige isolatie.



**Stabiel.**  
Door de rubberen voeten staat uw CORIO stevig om beschadiging van uw laboratoriumuitrusting te voorkomen.



**Netjes.**  
De speciale aftapkraan voor gemakkelijk aftappen van badvloeistoffen zonder gereedschap.



**Aanraken toegestaan.**  
Optimale veiligheid. De ergonomische kunststof handgreep beschermt uw vingers tegen hete oppervlakken.



**JULABO. Kwaliteit.**  
Hoogste normen van kwaliteit voor een lange levensduur van het product.



**Snelstart.**  
Individueel JULABO overleg en uitgebreide handleidingen staan u ter beschikking.



**Timer. Geïntegreerd.**  
CORIO thermostaten beschikken over een interne timerfunctie. Na verstrijken van de ingestelde tijd klinkt een signaal en wordt het apparaat uitgeschakeld. Instelbereik: 0 ... 999 minuten.



**Briljant.**  
Heldere display met grote lichtopbrengst, ook van grotere afstanden bijzonder goed afleesbaar.



**Aansluiting. Eenvoudig.**  
Gekantelde pompaansluitingen (M16x1) maken de aansluit van toepassingen mogelijk. Elke unit beschikt over 2 slagaansluitstukken van 8/12 mm diameter elk.



**Alles aan de voorkant.**  
Tot alle bedieningselementen en veiligheidsfuncties kan eenvoudig via de voorkant toegang worden verkregen.



**Precies.**  
U kunt erop vertrouwen. PID1 bediening en 'Actieve koelingsregeling' maken de nieuwe CORIO nauwkeurig en perfect.



**Ingesloten.**  
De vergrendelbare voedingsstekker garandeert veilige aansluiting. Meer procesveiligheid.



**Inschakelen. En daar gaat het.**  
Intelligent bedieningsconcept. Klaar voor bedrijf in slechts enkele snelle en gemakkelijke stappen.



**Vroeg waarschuwingssysteem voor laag vloeistofniveau**  
Maximale veiligheid voor toepassingen, optisch en akoestisch alarm, hiermee kan gebruiker badvloeistof bijvullen voordat het apparaat uitschakelt



Afstandsbediening gemakkelijk gemaakt. CORIO CD circulatiesystemen hebben een USB-aansluiting.