

## CORIO CD-300F Koude-circulatiethermostaat

Koude-circulatiethermostaat van de nieuwe CORIO serie worden gekenmerkt door een bijzonder goede prijs-kwaliteitverhouding. Zij zijn geschikt voor standaardtaken en routinematig werk in laboratorium en industrie.

### Uw voordelen

- Modellen voor interne en externe toepassingen
- Fluisterstil
- Heldere, witte, van veraf goed zichtbare aanduiding
- Comfortabele pompomschakeling tussen interne en externe circulatie
- USB-aansluiting
- Externe pompaansluitingen
- Klasse III (FL) volgens DIN 12876-1
- Meer nuttige ruimte in het bad door de plaatsbesparende koelleiding
- Hoogwaardige badtanks van roestvrij staal met baddeksel en aftapkraan
- Baddeksel en aftapkraan zijn inbegrepen
- Afneembaar ventilatierooster
- Koelmachines zonder ventilatieopeningen aan de zijkant



### Technische gegevens

Beschikbare voltageversies		Bad	
Bestelnr.	9 012 703	Badtank	Roestvrij staal
Beschikbare voltageversies:		Badafdekking	geïntegreerd
9 012 703.01	100V/50-60Hz (Nema N5-15 Plug)	Bruikbare badopening cm (B x D / BT)	13 x 15 / 15
9 012 703.02	115V/60Hz (Nema N5-15 Plug)		
9 012 703.03	230V/50Hz (Schuko Plug - CEE 7/4 Plug Type F)		
9 012 703.03.chn	230V/50Hz (CN Plug)		
9 012 703.04	230V/50Hz (UK Plug Type BS1363A)		
9 012 703.05	230V/50Hz (CH Plug Type SEV 1011)		
9 012 703.13	230V/60Hz (Schuko Plug - CEE 7/4 Plug Type F)		
Koeling		Andere	
Koeling vriescel	eenfasig, Lucht	Klasse-indeling	Klasse III (FL)
		IP-classificering	IP 21
		Pompfunctie	Druk pomp
		Type pomp	Dompelpomp
Elektronica		Afmetingen en volume	
Temperatuurregeling	PID1	Gewicht kg	28
Absolute temperatuurkalibratie	1-punts kalibratie	Binnendiameter slangmondstukken	8/12 mm
Temperatuuraanduiding	LED	Afmetingen cm (B x D x H)	24 x 42 x 66
Temperatuurinstelling	Extern	Vulvolume l	3 ... 4
		Schroefdraad voor aansluiting pomp	M16x1 male
Temperatuurwaarden			
Instelling van de resolutie van de temperatuurweergave °C	0.1		
Bedrijfs- temperatuur -bereik °C	-25 ... +150		
Temperatuurstabiliteit °C	±0.03		

toelaatbare omgevingstemp. °C +5 ... +40

Resolutie van de temperatuurweergave °C 0.01 ... 0.1

## Vermogensgegevens

### 100V/50-60Hz (Nema N5-15 Plug)

100V/50Hz					100V/60Hz				
Verwarmingcapaciteit kW					0.8				
Koelcapaciteit (Ethanol)					Koelcapaciteit (Ethanol)				
°C	20	0	-10	-20	°C	20	0	-10	-20
kW	0.31	0.28	0.2	0.11	kW	0.31	0.28	0.2	0.11
Viscositeit max. cST					50				
Koelvloeistof					R134a				
Vulvolume g					100				
Global Warming Potential voor R134a					1430				
Kooldioxide equivalent t					0.143				
Pompcapaciteit debiet l/min					15				
Pompcapaciteit persdruk bar					0.27				
Verwarmingcapaciteit kW					0.8				
Koelcapaciteit (Ethanol)					Koelcapaciteit (Ethanol)				
°C	20	0	-10	-20	°C	20	0	-10	-20
kW	0.31	0.28	0.2	0.11	kW	0.31	0.28	0.2	0.11
Viscositeit max. cST					50				
Koelvloeistof					R134a				
Vulvolume g					100				
Global Warming Potential voor R134a					1430				
Kooldioxide equivalent t					0.143				
Pompcapaciteit debiet l/min					16				
Pompcapaciteit persdruk bar					0.35				

### 115V/60Hz (Nema N5-15 Plug)

115V/60Hz									
Verwarmingcapaciteit kW					1				
Koelcapaciteit (Ethanol)					Koelcapaciteit (Ethanol)				
°C	20	0	-10	-20	°C	20	0	-10	-20
kW	0.31	0.28	0.2	0.11	kW	0.31	0.28	0.2	0.11
Viscositeit max. cST					50				
Koelvloeistof					R134a				
Vulvolume g					100				
Global Warming Potential voor R134a					1430				
Kooldioxide equivalent t					0.143				
Pompcapaciteit debiet l/min					16				
Pompcapaciteit persdruk bar					0.33				

### 230V/50Hz (Schuko Plug - CEE 7/4 Plug Type F)

230V/50Hz									
Verwarmingcapaciteit kW					2				
Koelcapaciteit					Koelcapaciteit				
°C	20	0	-10	-20	°C	20	0	-10	-20
kW	0.31	0.28	0.2	0.11	kW	0.31	0.28	0.2	0.11
Viscositeit max. cST					50				
Koelvloeistof					R134a				
Vulvolume g					100				
Global Warming Potential voor R134a					1430				
Kooldioxide equivalent t					0.143				

Pompcapaciteit debiet l/min	15
Pompcapaciteit persdruk bar	0.35

## 230V/50Hz (CN Plug)

230V/50Hz				
Verwarmingscapaciteit kW	2			
Koelcapaciteit (Ethanol)				
°C	20	0	-10	-20
kW	0.31	0.28	0.2	0.11
Viscositeit max. cST	50			
Koelvloeistof	R134a			
Vulvolume g	100			
Global Warming Potential voor R134a	1430			
Kooldioxide equivalent t	0.143			
Pompcapaciteit debiet l/min	15			
Pompcapaciteit persdruk bar	0.35			

## 230V/50Hz (UK Plug Type BS1363A)

230V/50Hz				
Verwarmingscapaciteit kW	2			
Koelcapaciteit (Ethanol)				
°C	20	0	-10	-20
kW	0.31	0.28	0.2	0.11
Viscositeit max. cST	50			
Koelvloeistof	R134a			
Vulvolume g	100			
Global Warming Potential voor R134a	1430			
Kooldioxide equivalent t	0.143			
Pompcapaciteit debiet l/min	15			
Pompcapaciteit persdruk bar	0.35			

## 230V/50Hz (CH Plug Type SEV 1011)

230V/50Hz				
Verwarmingscapaciteit kW	2			
Koelcapaciteit (Ethanol)				
°C	20	0	-10	-20
kW	0.31	0.28	0.2	0.11
Viscositeit max. cST	50			
Koelvloeistof	R134a			
Vulvolume g	100			
Global Warming Potential voor R134a	1430			
Kooldioxide equivalent t	0.143			
Pompcapaciteit debiet l/min	15			
Pompcapaciteit persdruk bar	0.35			

## 230V/60Hz (Schuko Plug - CEE 7/4 Plug Type F)

## 230V/60Hz

Verwarmingscapaciteit kW 2

## Koelcapaciteit (Ethanol)

°C	20	0	-10	-20
kW	0.31	0.28	0.2	0.11

Viscositeit max. cST 50

Koelvloeistof R134a

Vulvolume g 100

Global Warming Potential voor R134a 1430

Kooldioxide equivalent t 0.143

Pompcapaciteit debiet l/min 17

Pompcapaciteit persdruk bar 0.43

## Voordelen

**100% gecontroleerd.**

100% getest. 100% kwaliteit. Elke JULABO-warmtethermostaat ondergaat grondige kwaliteitstests voordat deze de fabriek verlaat.

**ATC.**

Absolute temperatuurkalibratie, 1-punts kalibratie (CD).

**Gemakkelijk te hanteren.**

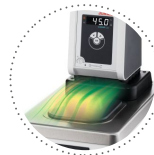
Maakt dagelijks werk gemakkelijk. Verplaats eenvoudig uw CORIO rond met de ergonomische handgrepen (voorkant en achterkant).

**Meer bad.**

Ontworpen voor meer comfort. Dankzij de verzonken koelspiraal biedt het inwendige bad meer ruimte.

**Ruimtebesparend. Maak ruimte vrij.**

Plaats uw JULABO-warmtethermostaat direct naast een toepassing, een andere installatie, of wand. Dat spaart ruimte. Dit wordt mogelijk gemaakt door ventilatie en verbindingen aan de zijkant te elimineren.

**Bescherming tegen condensatie.**

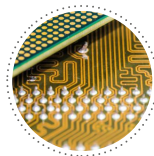
Geweldige designoplossing. Geïntegreerde ventilatie richt lucht meer over het baddeksel en minimaliseert condensatie.

**Groene technologie.**

Bij de ontwikkeling zijn consequent milieuvriendelijke materialen en technologieën toegepast.

**Intern. Extern.**

De pomp wordt bediend via een hefboom direct onder de display. Wissel eenvoudig tussen interne en externe circulatie.

**Modern. Betrouwbaar.**

Hoogwaardige componenten in elke CORIO – platina sensoren, bewezen motortechnologie, can-bus communicatie en veel meer.

**Veiligheid.**

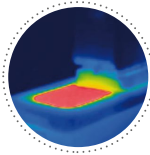
CORIO CD voldoet aan Klasse III (FL) op basis van DIN 12876-1 en schakelt automatisch uit in geval van alarm voor hoge temperatuur of laag vloeistofniveau.

**Tevreden klanten.**

11 dochterondernemingen en meer dan 100 partners in de hele wereld garanderen snelle en gekwalificeerde JULABO support.

**24/7 service.**

Beschikbaarheid rond de klok. U kunt geschikte accessoires, gegevensbladen, handleidingen, casestudies, en meer vinden op [www.julabo.com](http://www.julabo.com).

**Solide.**

Geminimaliseerd energieverlies door kwalitatief hoogwaardige isolatie.

**Stabiel.**

Door de rubberen voeten staat uw CORIO stevig om beschadiging van uw laboratoriumuitrusting te voorkomen.

**Netjes.**

De speciale aftapkraan voor gemakkelijk aftappen van badvloeistoffen zonder gereedschap.

**Aanraken toegestaan.**

Optimale veiligheid. De ergonomische kunststof handgreep beschermt uw vingers tegen hete oppervlakken.

**JULABO. Kwaliteit.**

Hoogste normen van kwaliteit voor een lange levensduur van het product.

**Snelstart.**

Individueel JULABO overleg en uitgebreide handleidingen staan u ter beschikking.

**Timer. Geïntegreerd.**

CORIO thermostaten beschikken over een interne timerfunctie. Na verstrijken van de ingestelde tijd klinkt een signaal en wordt het apparaat uitgeschakeld. Instelbereik: 0 ... 999 minuten.

**Briljant.**

Heldere display met grote lichtopbrengst, ook van grotere afstanden bijzonder goed afleesbaar.

**Aansluiting. Eenvoudig.**

Gekantelde pompaansluitingen (M16x1) maken de aansluit van toepassingen mogelijk. Elke unit beschikt over 2 slagaansluitstukken van 8/12 mm diameter elk.

**Alles aan de voorkant.**

Tot alle bedieningselementen en veiligheidsfuncties kan eenvoudig via de voorkant toegang worden verkregen.

**Precies.**

U kunt erop vertrouwen. PID1 bediening en 'Actieve koelingsregeling' maken de nieuwe CORIO nauwkeurig en perfect.

**Ingesloten.**

De vergrendelbare voedingsstekker garandeert veilige aansluiting. Meer procesveiligheid.

**Inschakelen. En daar gaat het.**

Intelligent bedieningsconcept. Klaar voor bedrijf in slechts enkele snelle en gemakkelijke stappen.

**Vroeg waarschuwingssysteem voor laag vloeistofniveau**

Maximale veiligheid voor toepassingen, optisch en akoestisch alarm, hiermee kan gebruiker badvloeistof bijvullen voordat het apparaat uitschakelt



Afstandsbediening gemakkelijk gemaakt. CORIO CD circulatiesystemen hebben een USB-aansluiting.