

## CORIO CP-600F Koude-circulatiethermostaten

De koelcirculatiepompen van de CORIO CP-serie zijn bijzonder geschikt voor toepassingen met een temperatuurbereik tot +200 °C. Door hun hogere pompcapaciteit zijn ze ideaal voor een eenvoudige temperatuurregeling van externe toepassingen.

### Uw voordelen

- Modellen voor interne en externe toepassingen
- Heldere, witte, van veraf goed zichtbare aanduiding
- Bijzonder geruisloos
- Comfortabele pompomschakeling tussen interne en externe circulatie
- Externe pompaansluitingen
- Traploos instelbare, krachtige drukpomp
- USB-aansluiting
- RS232 interface voor online-communicatie
- Meer nuttige ruimte in het bad door de plaatsbesparende koelleiding
- Baddeksel en aftapkraan zijn inbegrepen
- Afneembaar ventilatierooster
- Koelmachines zonder ventilatieopeningen aan de zijkant
- Klasse III (FL) volgens DIN 12876-1



### Technische gegevens

<b>Beschikbare voltageversies</b>		<b>Bad</b>	
Bestelnr.	9 013 704	Badtank	Roestvrij staal
Beschikbare voltageversies:		Badafdekking	geïntegreerd
9 013 704.01	100V/50-60Hz (Nema N5-15 Plug)	Bruikbare badopening cm (B x D / BT)	22 x 15 / 15
9 013 704.02	115V/60Hz (Nema N5-15 Plug)		
9 013 704.33	200-230V/50-60Hz (Schuko Plug - CEE 7/4 Plug Type F)		
9 013 704.04	200-230V/50-60Hz (UK Plug Type BS1363A)		
9 013 704.05	200-230V/50-60Hz (CH Plug Type SEV 1011)		
9 013 704.33.chn	200-230V/50-60Hz (Nema N5-15 Plug)		
<b>Koeling</b>		<b>Andere</b>	
Koeling vriescel	eenfasig, Lucht	Klasse-indeling	Klasse III (FL)
		Pomppunctie	Drukpomp
		Type pomp	Dompelpomp
<b>Elektronica</b>		<b>Afmetingen en volume</b>	
Temperatuurregeling	PID1	Gewicht kg	35.7
Absolute temperatuurkalibratie	1-punts kalibratie	Binnendiameter slangmondstukken	8/12 mm
Temperatuuraanduiding	LED	Afmetingen cm (B x D x H)	33 x 47 x 69
Temperatuurinstelling	Extern	Vulvolume l	5 ... 7.5
Elektronische tijdschakelaar hr:min	0 ... 999	Schroefdraad voor aansluiting pomp	M16x1 male
<b>Temperatuurwaarden</b>			
Bedrijfs-temperatuur -bereik °C	-35 ... +200		
Temperatuurstabiliteit °C	±0.03		
toelaatbare omgevingtemp. °C	+5.0 ... +40.0		
Resolutie van de temperatuurweergave °C	0.01 ... 0.1		

## Vermogensgegevens

### 100V/50-60Hz (Nema N5-15 Plug)

100V/50Hz								100V/60Hz							
Verwarmingscapaciteit kW				0.8				Verwarmingscapaciteit kW				0.8			
Koelcapaciteit (Ethanol)								Koelcapaciteit (Ethanol)							
°C	200	20	10	0	-10	-20	-30	°C	200	20	10	0	-10	-20	-30
kW	0.6	0.6	0.54	0.5	0.33	0.19	0.07	kW	0.6	0.6	0.54	0.5	0.33	0.19	0.07
Viscositeit max. cST				50				Viscositeit max. cST				50			
Koelvloeistof				R452A				Koelvloeistof				R452A			
Vulvolume g				150				Vulvolume g				150			
Global Warming Potential voor R452A				2140				Global Warming Potential voor R452A				2140			
Kooldioxide equivalent t				0.321				Kooldioxide equivalent t				0.321			
Pompcapaciteit debiet l/min				8 ... 27				Pompcapaciteit debiet l/min				8 ... 27			
Pompcapaciteit persdruk bar				0.1 ... 0.7				Pompcapaciteit persdruk bar				0.1 ... 0.7			

### 115V/60Hz (Nema N5-15 Plug)

115V/60Hz							
Verwarmingscapaciteit kW				1			
Koelcapaciteit (Ethanol)							
°C	200	20	10	0	-10	-20	-30
kW	0.6	0.6	0.54	0.44	0.27	0.16	0.04
Viscositeit max. cST				50			
Koelvloeistof				R449A			
Vulvolume g				150			
Global Warming Potential voor R449A				1397			
Kooldioxide equivalent t				0.21			
Pompcapaciteit debiet l/min				8 ... 27			
Pompcapaciteit persdruk bar				0.1 ... 0.7			

### 200-230V/50-60Hz (Schuko Plug - CEE 7/4 Plug Type F)

200V/50Hz								200V/60Hz							
Verwarmingscapaciteit kW				1.8				Verwarmingscapaciteit kW				1.8			
Koelcapaciteit (Ethanol)								Koelcapaciteit (Ethanol)							
°C	200	20	0	-10	-20	-30		°C	200	20	0	-10	-20	-30	
kW	0.6	0.6	0.44	0.27	0.16	0.04		kW	0.6	0.6	0.44	0.27	0.16	0.04	
Viscositeit max. cST				50				Viscositeit max. cST				50			
Koelvloeistof				R449A				Koelvloeistof				R449A			
Vulvolume g				150				Vulvolume g				150			
Global Warming Potential voor R449A				1397				Global Warming Potential voor R449A				1397			
Kooldioxide equivalent t				0.21				Kooldioxide equivalent t				0.21			
Pompcapaciteit debiet l/min				8 ... 27				Pompcapaciteit debiet l/min				8 ... 27			
Pompcapaciteit persdruk bar				0.1 ... 0.7				Pompcapaciteit persdruk bar				0.1 ... 0.7			
230V/50Hz								230V/60Hz							

Verwarmingcapaciteit kW							2
Koelcapaciteit (Ethanol)							
°C	200	20	0	-10	-20	-30	
kW	0.6	0.6	0.44	0.27	0.16	0.04	
Viscositeit max. cST							50
Koelvloeistof							R449A
Vulvolume g							150
Global Warming Potential voor R449A							1397
Kooldioxide equivalent t							0.21
Pompcapaciteit debiet l/min							8 ... 27
Pompcapaciteit persdruk bar							0.1 ... 0.7

Verwarmingcapaciteit kW							2
Koelcapaciteit (Ethanol)							
°C	200	20	0	-10	-20	-30	
kW	0.6	0.6	0.44	0.27	0.16	0.04	
Viscositeit max. cST							50
Koelvloeistof							R449A
Vulvolume g							150
Global Warming Potential voor R449A							1397
Kooldioxide equivalent t							0.21
Pompcapaciteit debiet l/min							8 ... 27
Pompcapaciteit persdruk bar							0.1 ... 0.7

## 200-230V/50-60Hz (UK Plug Type BS1363A)

200V/50Hz							
Verwarmingcapaciteit kW							1.8
Koelcapaciteit (Ethanol)							
°C	200	20	0	-10	-20	-30	
kW	0.6	0.6	0.44	0.27	1.6	0.04	
Viscositeit max. cST							50
Koelvloeistof							R449A
Vulvolume g							150
Global Warming Potential voor R449A							1397
Kooldioxide equivalent t							0.21
Pompcapaciteit debiet l/min							8 ... 27
Pompcapaciteit persdruk bar							0.1 ... 0.7

200V/60Hz							
Verwarmingcapaciteit kW							1.8
Koelcapaciteit (Ethanol)							
°C	200	20	0	-10	-20	-30	
kW	0.6	0.6	0.44	0.27	0.16	0.04	
Viscositeit max. cST							50
Koelvloeistof							R449A
Vulvolume g							150
Global Warming Potential voor R449A							1397
Kooldioxide equivalent t							0.21
Pompcapaciteit debiet l/min							8 ... 27
Pompcapaciteit persdruk bar							0.1 ... 0.7

230V/50Hz							
Verwarmingcapaciteit kW							2
Koelcapaciteit (Ethanol)							
°C	200	20	0	-10	-20	-30	
kW	0.6	0.6	0.44	0.27	0.16	0.04	
Viscositeit max. cST							50
Koelvloeistof							R449A
Vulvolume g							150
Global Warming Potential voor R449A							1397
Kooldioxide equivalent t							0.21
Pompcapaciteit debiet l/min							8 ... 27
Pompcapaciteit persdruk bar							0.1 ... 0.7

230V/60Hz							
Verwarmingcapaciteit kW							2
Koelcapaciteit (Ethanol)							
°C	200	20	0	-10	-20	-30	
kW	0.6	0.6	0.44	0.27	0.16	0.04	
Viscositeit max. cST							50
Koelvloeistof							R449A
Vulvolume g							150
Global Warming Potential voor R449A							1397
Kooldioxide equivalent t							0.21
Pompcapaciteit debiet l/min							8 ... 27
Pompcapaciteit persdruk bar							0.1 ... 0.7

## 200-230V/50-60Hz (CH Plug Type SEV 1011)

200V/50Hz							
Verwarmingcapaciteit kW							1.8
Koelcapaciteit (Ethanol)							
°C	200	20	0	-10	-20	-30	
kW	0.6	0.6	0.44	0.27	0.16	0.04	
Viscositeit max. cST							50

200V/60Hz							
Verwarmingcapaciteit kW							1.8
Koelcapaciteit							
°C	200	20	0	-10	-20	-30	
kW	0.6	0.6	0.44	0.27	0.16	0.04	
Viscositeit max. cST							50

Koelvloeistof	R449A
Vulvolume g	150
Global Warming Potential voor R449A	1397
Kooldioxide equivalent t	0.21
Pompcapaciteit debiet l/min	8 ... 27
Pompcapaciteit persdruk bar	0.1 ... 0.7

**230V/50Hz**

Verwarmingscapaciteit kW	2					
Koelcapaciteit						
°C	200	20	0	-10	-20	-30
kW	0.6	0.6	0.44	0.27	0.16	0.04
Viscositeit max. cST	50					
Koelvloeistof	R449A					
Vulvolume g	150					
Global Warming Potential voor R449A	1397					
Kooldioxide equivalent t	0.21					
Pompcapaciteit debiet l/min	8 ... 27					
Pompcapaciteit persdruk bar	0.1 ... 0.7					

Koelvloeistof	R449A
Vulvolume g	150
Global Warming Potential voor R449A	1397
Kooldioxide equivalent t	0.21
Pompcapaciteit debiet l/min	8 ... 27
Pompcapaciteit persdruk bar	0.1 ... 0.7

**230V/60Hz**

Verwarmingscapaciteit kW	2					
Koelcapaciteit (Ethanol)						
°C	200	20	0	-10	-20	-30
kW	0.6	0.6	0.44	0.27	0.16	0.04
Viscositeit max. cST	50					
Koelvloeistof	R449A					
Vulvolume g	150					
Global Warming Potential voor R449A	1397					
Kooldioxide equivalent t	0.21					
Pompcapaciteit debiet l/min	8 ... 27					
Pompcapaciteit persdruk bar	0.1 ... 0.7					

**200-230V/50-60Hz (Nema N5-15 Plug)**

<b>200V/50Hz</b>						
Verwarmingscapaciteit kW	1.8					
Koelcapaciteit (Ethanol)						
°C	200	20	0	-10	-20	-30
kW	0.6	0.6	0.44	0.27	0.16	0.04
Viscositeit max. cST	50					
Koelvloeistof	R449A					
Vulvolume g	150					
Global Warming Potential voor R449A	1397					
Kooldioxide equivalent t	0.21					
Pompcapaciteit debiet l/min	8 ... 27					
Pompcapaciteit persdruk bar	0.1 ... 0.7					

<b>200V/60Hz</b>						
Verwarmingscapaciteit kW	1.8					
Koelcapaciteit (Ethanol)						
°C	200	20	0	-10	-20	-30
kW	0.6	0.6	0.44	0.27	0.16	0.04
Viscositeit max. cST	50					
Koelvloeistof	R449A					
Vulvolume g	150					
Global Warming Potential voor R449A	1397					
Kooldioxide equivalent t	0.21					
Pompcapaciteit debiet l/min	8 ... 27					
Pompcapaciteit persdruk bar	0.1 ... 0.7					

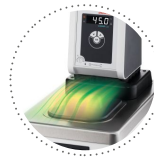
<b>230V/50Hz</b>						
Verwarmingscapaciteit kW	1.8					
Koelcapaciteit (Ethanol)						
°C	200	20	0	-10	-20	-30
kW	0.6	0.6	0.44	0.27	1.6	0.04
Viscositeit max. cST	50					
Koelvloeistof	R449A					
Vulvolume g	150					
Global Warming Potential voor R449A	1397					
Kooldioxide equivalent t	0.21					
Pompcapaciteit debiet l/min	8 ... 27					
Pompcapaciteit persdruk bar	0.1 ... 0.7					

<b>230V/60Hz</b>						
Verwarmingscapaciteit kW	2					
Koelcapaciteit (Ethanol)						
°C	200	20	0	-10	-20	-30
kW	0.6	0.6	0.44	0.27	0.16	0.04
Viscositeit max. cST	50					
Koelvloeistof	R449A					
Vulvolume g	150					
Global Warming Potential voor R449A	1397					
Kooldioxide equivalent t	0.21					
Pompcapaciteit debiet l/min	8 ... 27					
Pompcapaciteit persdruk bar	0.1 ... 0.7					

## Voordelen



**ATC.**  
Absolute temperatuurkalibratie, 1-punts kalibratie (CD).



**Bescherming tegen condensatie.**  
Geweldige designoplossing. Geïntegreerde ventilatie richt lucht meer over het baddeksel en minimaliseert condensatie.



**Gemakkelijk te hanteren.**  
Maakt dagelijks werk gemakkelijk. Verplaatst eenvoudig uw CORIO rond met de ergonomische handgrepen (voorkant en achterkant).



**Intern. Extern.**  
De pomp wordt bediend via een hefboom direct onder de display. Wissel eenvoudig tussen interne en externe circulatie.



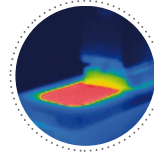
**Mobiel.**  
Extra gemakkelijk te hanteren. Geïntegreerde wieltjes voor gemakkelijk verplaatsen van gekoeld circulatiesysteem.



**Meer bad.**  
Ontworpen voor meer comfort. Dankzij de verzonken koelspiraal biedt het inwendige bad meer ruimte.



**Veiligheid.**  
CORIO CD voldoet aan Klasse III (FL) op basis van DIN 12876-1 en schakelt automatisch uit in geval van alarm voor hoge temperatuur of laag vloeistofniveau.



**Solide.**  
Geminimaliseerd energieverlies door kwalitatief hoogwaardige isolatie.



**Ruimtebesparend. Maak ruimte vrij.**  
Plaats uw JULABO-warmtethermostaat direct naast een toepassing, een andere installatie, of wand. Dat spaart ruimte. Dit wordt mogelijk gemaakt door ventilatie en verbindingen aan de zijkant te elimineren.



**Stabiel.**  
Door de rubberen voeten staat uw CORIO stevig om beschadiging van uw laboratoriumuitrusting te voorkomen.



**Netjes.**  
De speciale aftapkraan voor gemakkelijk aftappen van badvloeistoffen zonder gereedschap.



**Aanraken toegestaan.**  
Optimale veiligheid. De ergonomische kunststof handgreep beschermt uw vingers tegen hete oppervlakken.



**100% gecontroleerd.**  
100% getest. 100% kwaliteit. Elke JULABO-warmtethermostaat ondergaat grondige kwaliteitstests voordat deze de fabriek verlaat.



**Groene technologie.**  
Bij de ontwikkeling zijn consequent milieuvriendelijke materialen en technologieën toegepast.



**JULABO. Kwaliteit.**  
Hoogste normen van kwaliteit voor een lange levensduur van het product.



**Snelstart.**  
Individueel JULABO overleg en uitgebreide handleidingen staan u ter beschikking.



**Tevreden klanten.**  
11 dochterondernemingen en meer dan 100 partners in de hele wereld garanderen snelle en gekwalificeerde JULABO support.



**24/7 service.**  
Beschikbaarheid rond de klok. U kunt geschikte accessoires, gegevensbladen, handleidingen, casestudies, en meer vinden op [www.julabo.com](http://www.julabo.com).



**Timer. Geïntegreerd.**  
CORIO thermostaten beschikken over een interne timerfunctie. Na verstrijken van de ingestelde tijd klinkt een signaal en wordt het apparaat uitgeschakeld. Instelbereik: 0 ... 999 minuten.



**Aansluiting. Eenvoudig.**  
Gekantelde pompaansluitingen (M16x1) maken de aansluit van toepassingen mogelijk. Elke unit beschikt over 2 slagaansluitstukken van 8/12 mm diameter elk.



**Briljant.**  
Heldere display met grote lichtopbrengst, ook van grotere afstanden bijzonder goed afleesbaar.



**Alles aan de voorkant.**  
Tot alle bedieningselementen en veiligheidsfuncties kan eenvoudig via de voorkant toegang worden verkregen.



**Precies.**  
U kunt erop vertrouwen. PID1 bediening en 'Actieve koelingsregeling' maken de nieuwe CORIO nauwkeurig en perfect.



**Ingesloten.**  
De vergrendelbare voedingsstekker garandeert veilige aansluiting. Meer procesveiligheid.



**Inschakelen. En daar gaat het.**  
Intelligent bedieningsconcept. Klaar voor bedrijf in slechts enkele snelle en gemakkelijke stappen.



**Vroeg waarschuwingssysteem voor laag vloeistofniveau**  
Maximale veiligheid voor toepassingen, optisch en akoestisch alarm, hiermee kan gebruiker badvloeistof bijvullen voordat het apparaat uitschakelt



**Krachtig. Instelbaar.**  
Sterke drukpomp, traploos instelbaar.



**Vroegtijdig waarschuwingssysteem voor te laag niveau.**  
Maximale veiligheid voor de toepassing. Visuele en akoestische waarschuwing maakt het mogelijk om tijdig bij te vullen.

